

## Statistiken zur Kammerwahl 2023

Titel	Seite
Ergebnis der Kammerwahl 2023	2
Mitgliederverteilung nach Altersgruppen	3
Wahlbeteiligung nach Bezirken	4
Wahlbeteiligung nach Tätigkeitsarten	5
Mitgliederverteilung nach Altersstruktur	6
Altersstruktur der Wahlberechtigten und der Wähler	7-8
Alterspyramide	9

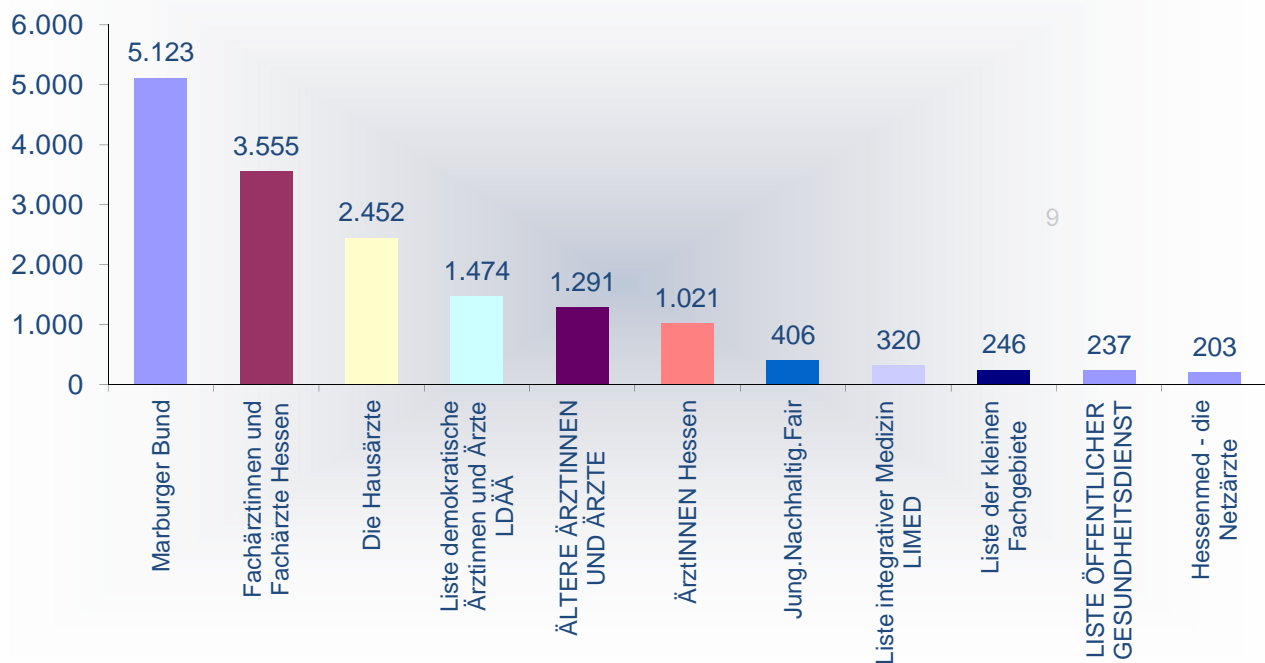


## Ergebnis der Kammerwahl 2023

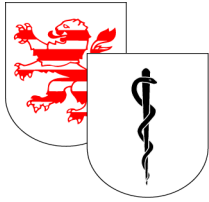
Wahlberechtigte: 39.709  
 abgegebene Stimmen: 16.436  
 ungültige Stimmen: 108  
 gültige Stimmen: 16.328  
 Wahlbeteiligung: 41,39%

Liste	Stimmen	Berechnete Sitzverteilung der 80 Sitze
Marburger Bund	5.123	26
Fachärztinnen und Fachärzte Hessen	3.555	18
Die Hausärzte	2.452	12
Liste demokratische Ärztinnen und Ärzte LDÄÄ	1.474	7
ÄLTERE ÄRZTINNEN UND ÄRZTE	1.291	6
ÄrztINNEN Hessen	1.021	5
Jung.Nachhaltig.Fair	406	2
Liste integrativer Medizin LIMED	320	1
Liste der kleinen Fachgebiete	246	1
LISTE ÖFFENTLICHER GESUNDHEITSDIENST	237	1
Hessenmed - die Netzärzte	203	1
<b>Summe</b>	<b>16.328</b>	<b>80</b>

### Stimmenverteilung der Kammerwahl 2023



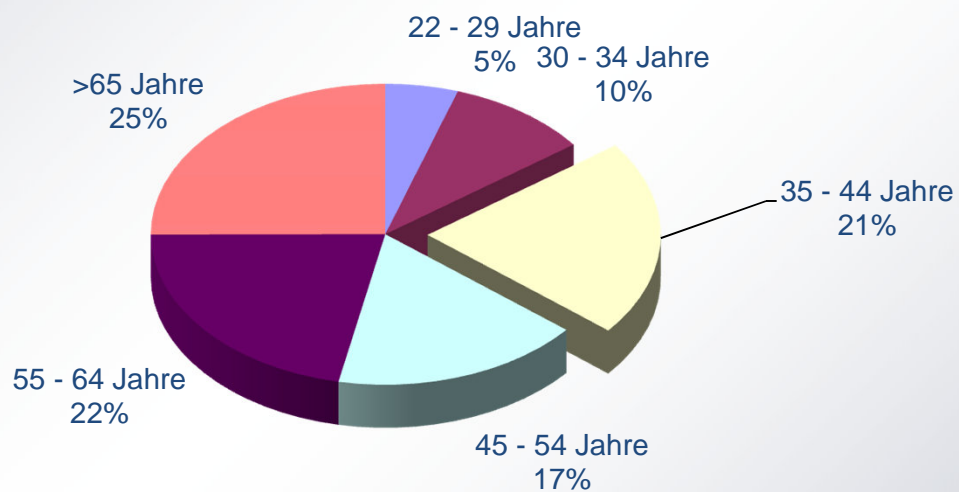
ä Landesärztekammer Hessen (A.Kortmann)



## Mitgliederverteilung nach Altersgruppen

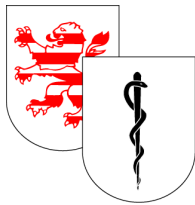
Altersgruppe	Wahlberechtigt
22 - 29 Jahre	1.990
30 - 34 Jahre	3.905
35 - 44 Jahre	8.385
45 - 54 Jahre	6.845
55 - 64 Jahre	8.640
>65 Jahre	9.944
<b>Summe</b>	<b>39.709</b>

## Mitgliederverteilung nach Altersgruppen



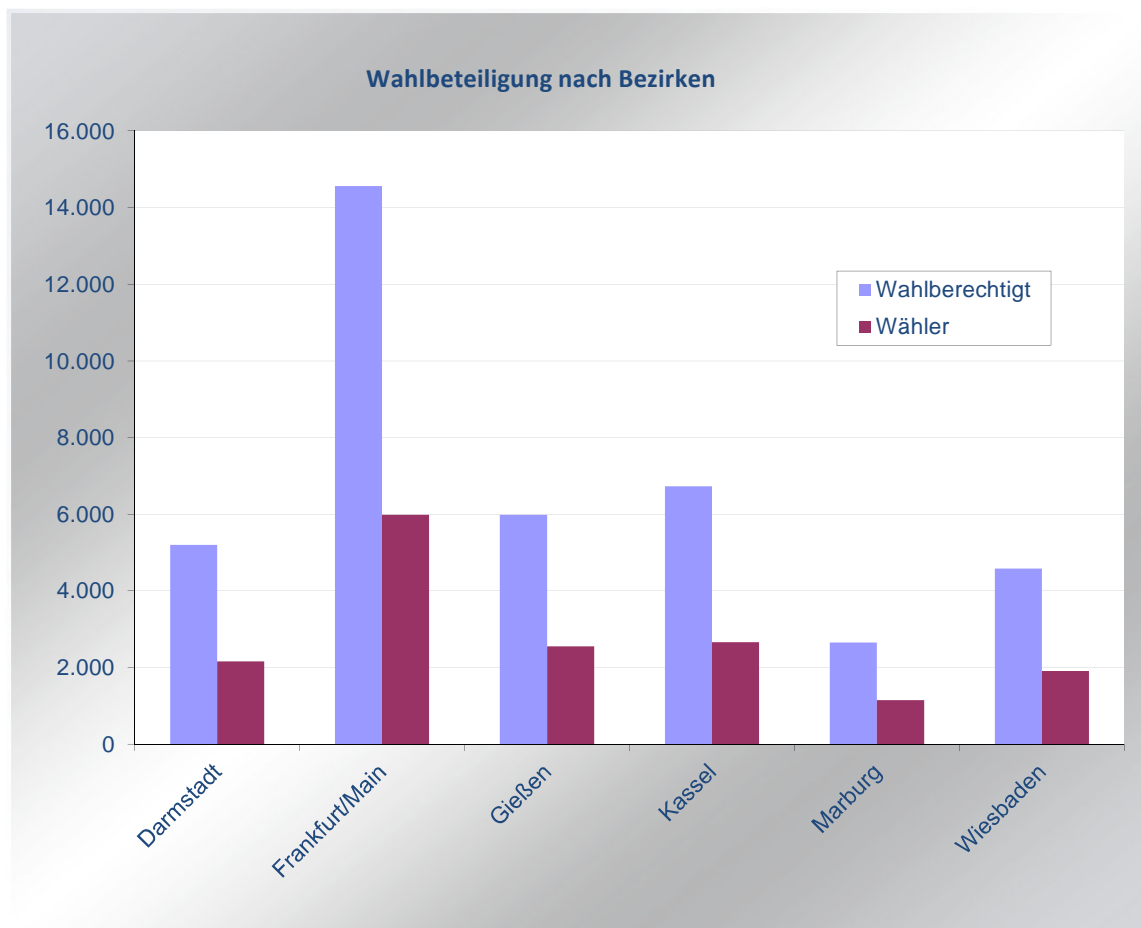
ã Landesärztekammer Hessen (A. Kortmann)

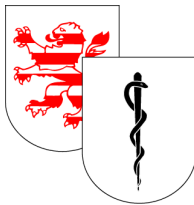
ã Landesärztekammer Hessen



## Wahlbeteiligung nach Bezirken

Bezirk	Wahlberechtigt	Wahl- beteiligung
Darmstadt	5.199	41,6%
Frankfurt/Main	14.564	41,1%
Gießen	5.986	42,7%
Kassel	6.730	39,6%
Marburg	2.651	43,5%
Wiesbaden	4.579	41,7%
<b>Summe</b>	<b>39.709</b>	<b>41,4%</b>



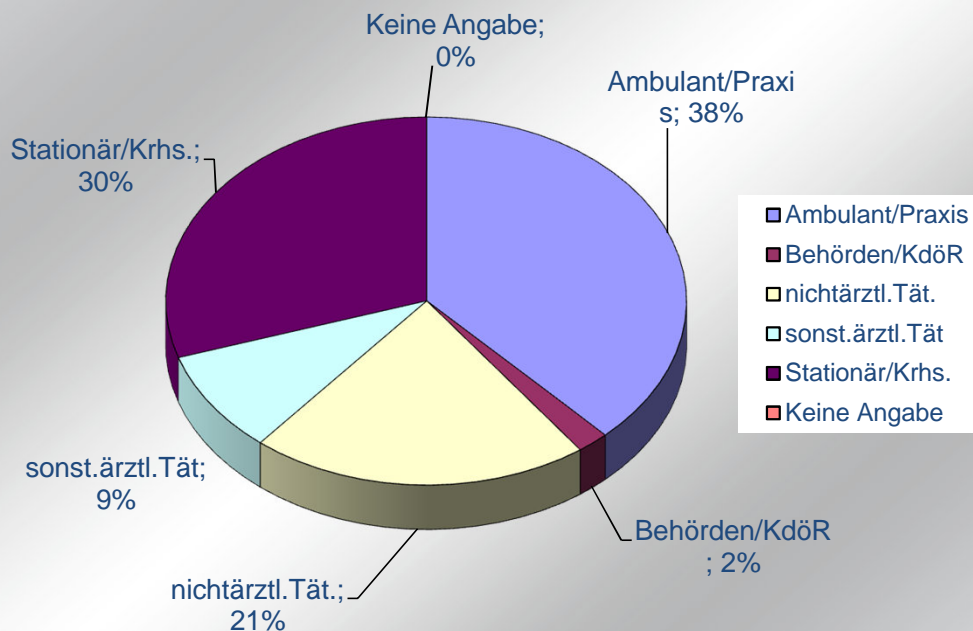


## Wahlbeteiligung nach Tätigkeitsarten

Tätigkeitsart	Wahlberechtigte		Wähler	
	Anzahl	Prozentsatz	Prozentsatz	Wahlbeteiligung
Ambulant/Praxis	12.520	31%	38%	49,8%
Behörden/KdöR	650	2%	2%	45,5%
nichtärztl.Tät.	7.829	20%	21%	44,0%
sonst.ärztl.Tät	3.437	9%	9%	43,1%
Stationär/Krhs.	15.272	38%	30%	32,5%
Keine Angabe	1			
<b>Gesamtwerte</b>	<b>39.709</b>	<b>100%</b>	<b>100%</b>	<b>41,4%</b>

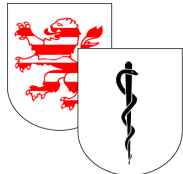
\* Erklärung anhand der Tätigkeitsart 'Stationär/Krhs.':  
 Von allen Wahlberechtigten sind 38% (absolut 15.272) in 'Stationär/Krhs.',  
 bei den Wählern sind die 'Stationär/Krhs.' mit 30% vertreten.  
 Diese entspricht einer Wahlbeteiligung von 32,5%.

## Wähler nach Tätigkeitsarten

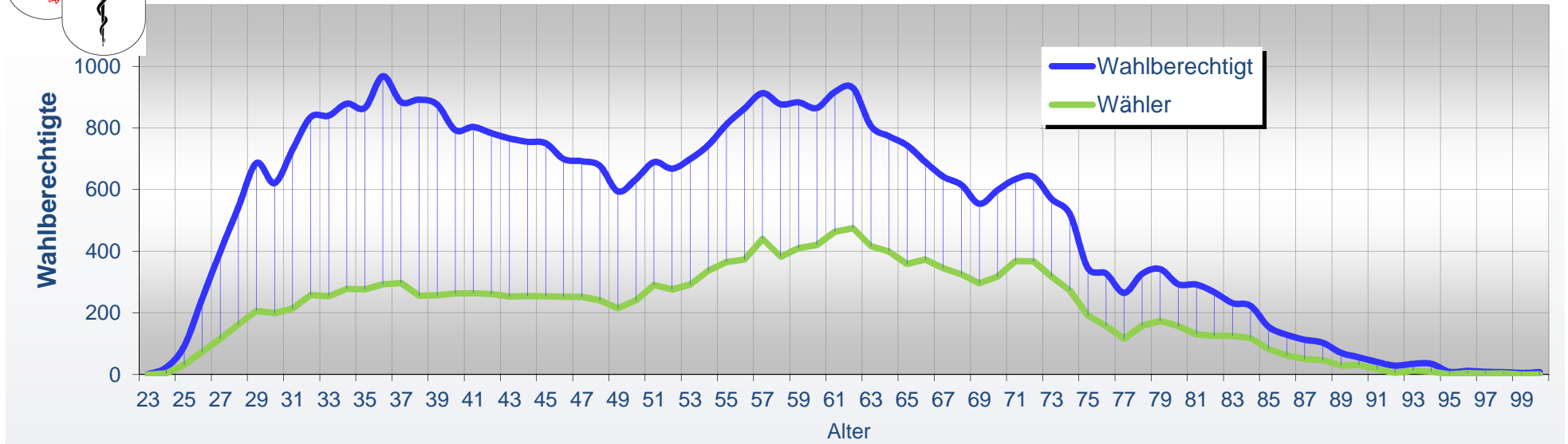


ã Landesärztekammer Hessen (A. Kortmann)

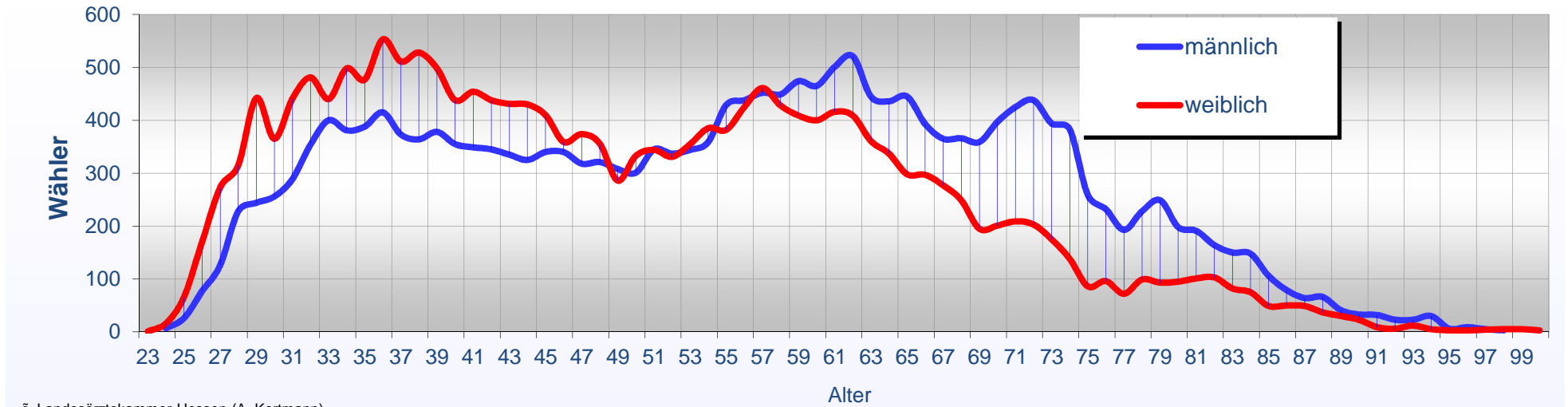
ã Landesärztekammer Hessen



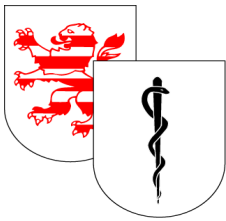
### Altersstruktur der Wahlberechtigten



### Altersstruktur der Wähler

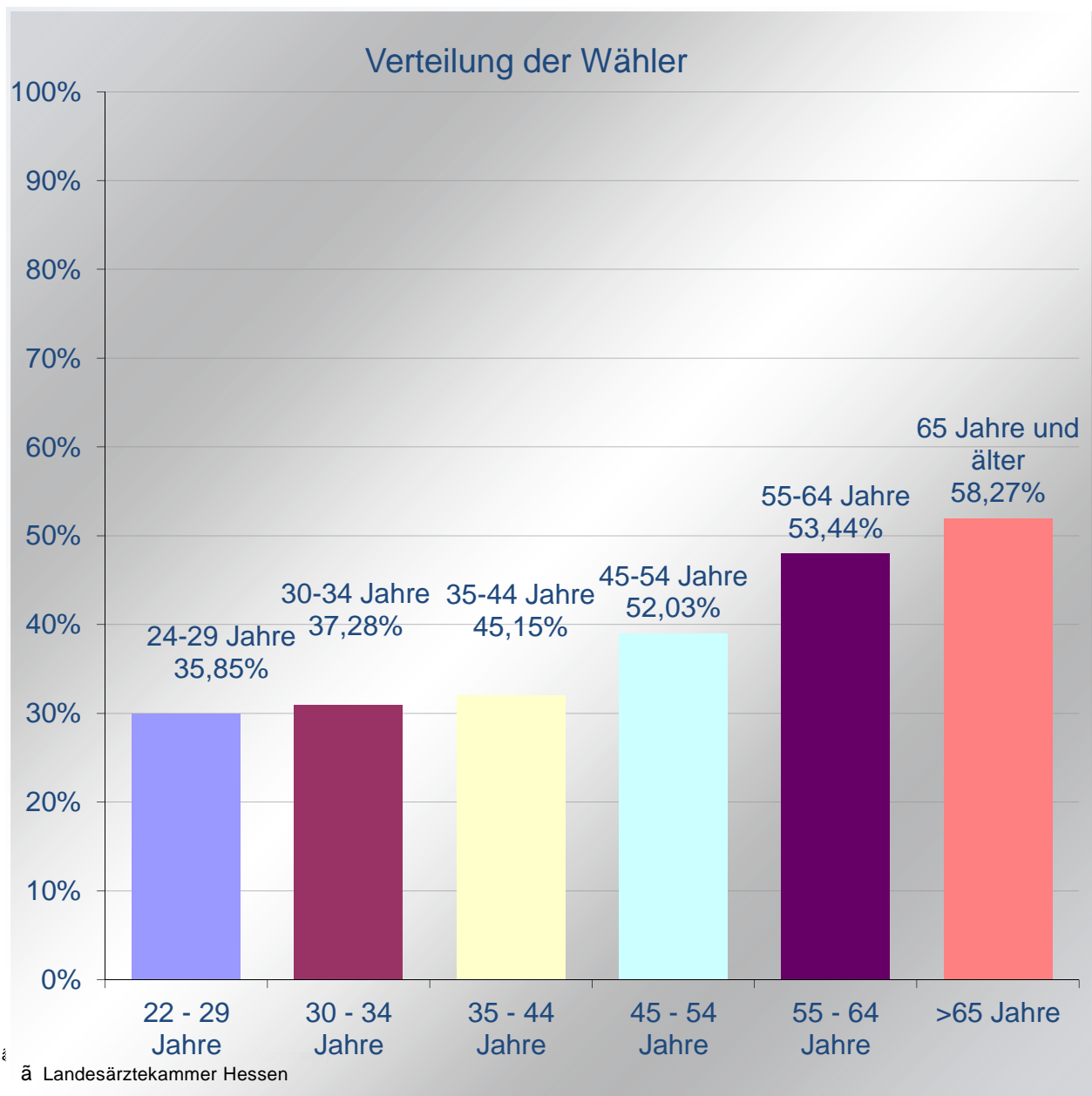


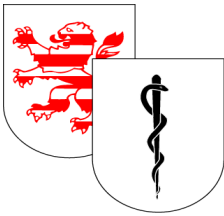
© Landesärztekammer Hessen (A. Kortmann)



## Wahlbeteiligung der Kammerwahl 2023

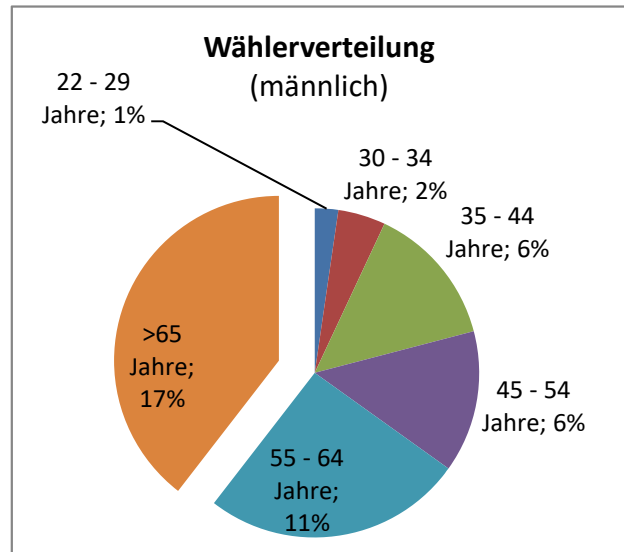
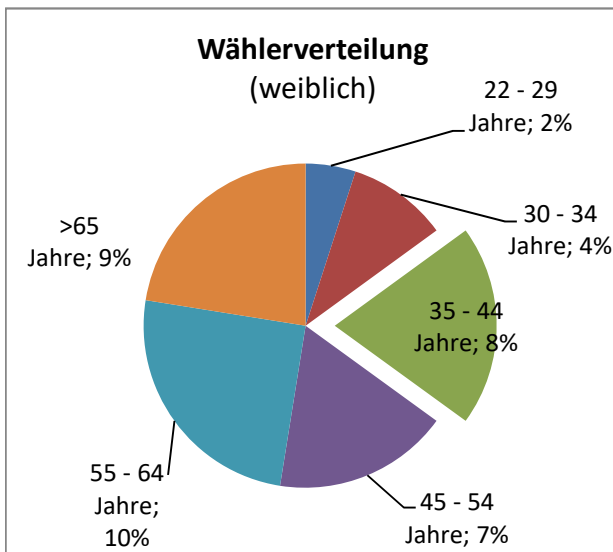
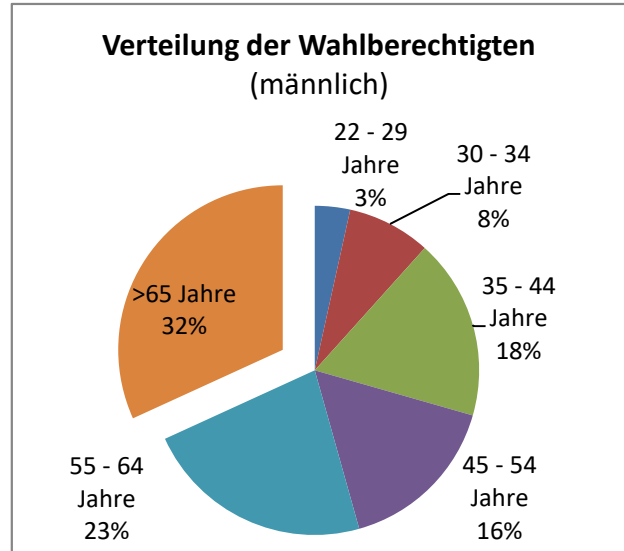
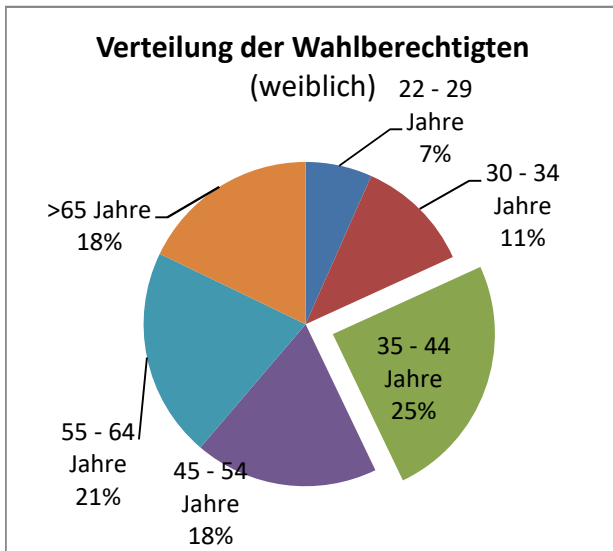
Altersgruppe	Wahlbeteiligung
22 - 29 Jahre	30%
30 - 34 Jahre	31%
35 - 44 Jahre	32%
45 - 54 Jahre	39%
55 - 64 Jahre	48%
>65 Jahre	52%



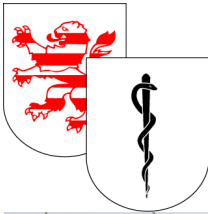


## Wahlbeteiligung der Kammerwahl 2023 nach Altersstufen

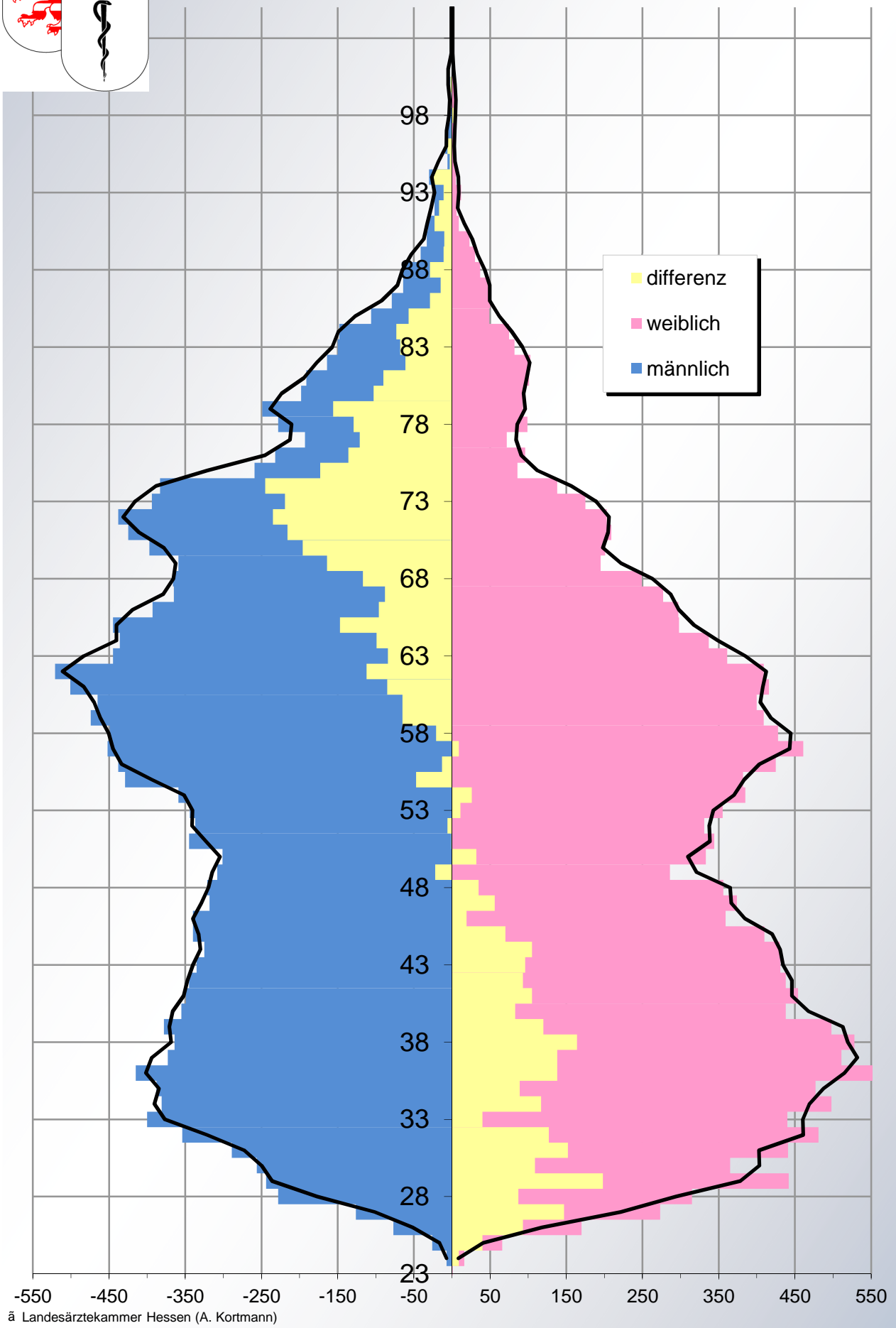
Altersgrup	Wahlberechtigte		Wahlbeteiligung	
	weiblich	männlich	weiblich	männlich
22 - 29 Ja	1.283	708	2%	1%
30 - 34 Ja	2.225	1.680	4%	2%
35 - 44 Ja	4.758	3.627	8%	6%
45 - 54 Ja	3.533	3.313	7%	6%
55 - 64 Ja	4.028	4.610	10%	11%
>65 Jahre	3.440	6.504	9%	17%
<b>Summe</b>	<b>19.267</b>	<b>20.442</b>	<b>39%</b>	<b>43%</b>







# Alterspyramide der Wahlberechtigten



Landesärztekammer Hessen (A. Kortmann)