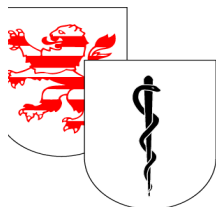


## Statistiken zur Kammerwahl 2018

<b>Titel</b>	<b>Seite</b>
<b>Ergebnis der Kammerwahl 2018</b>	<b>2</b>
<b>Mitgliederverteilung nach Altersgruppen</b>	<b>3</b>
<b>Wahlbeteiligung nach Bezirken</b>	<b>4</b>
<b>Wahlbeteiligung nach Tätigkeitsarten</b>	<b>5</b>
<b>Mitgliederverteilung nach Altersstruktur</b>	<b>6</b>
<b>Altersstruktur der Wahlberechtigten und der Wähler</b>	<b>7</b>
<b>Alterspyramide</b>	<b>8</b>

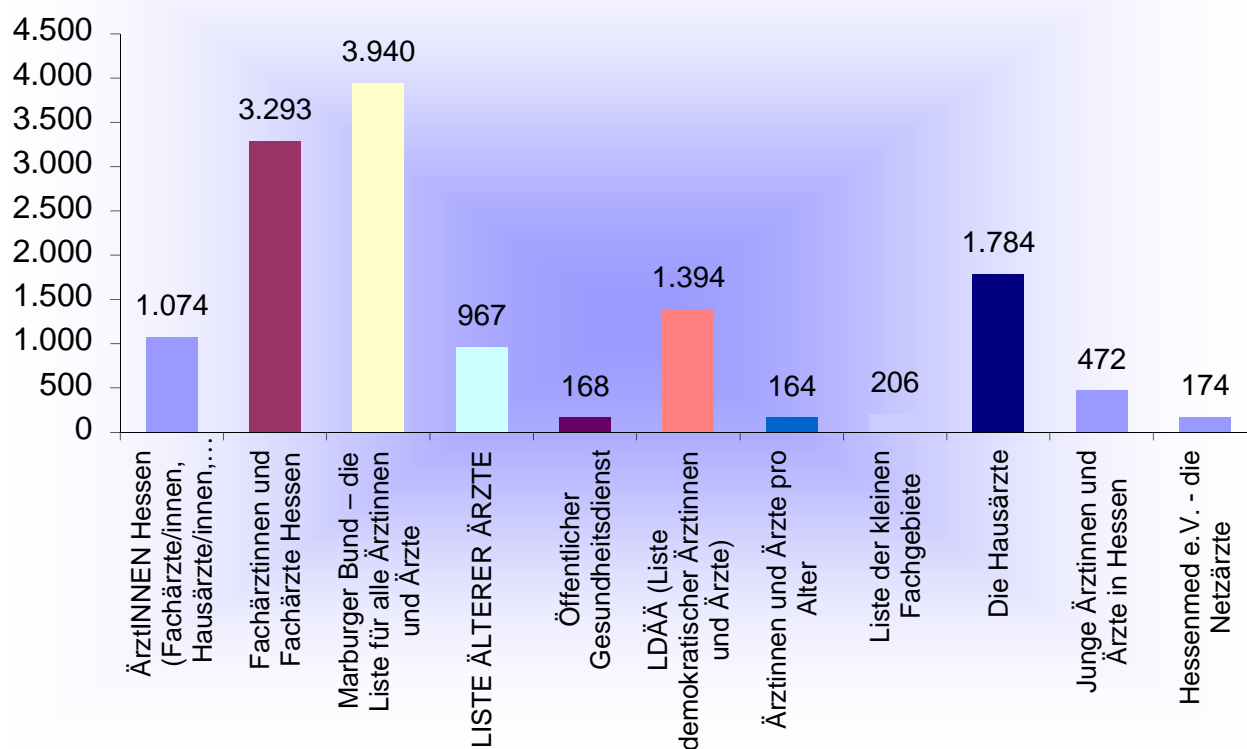


## Ergebnis der Kammerwahl 2018

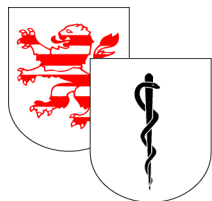
Wahlberechtigte: 36.779  
 abgegebene Stimmen: 13.690  
 ungültige Stimmen: 54  
 gültige Stimmen: 13.636  
 Wahlbeteiligung: 37,22%

Verteilung der 13.636 Stimmen		Sitzverteilung der 80 Sitze
Stimmen	Liste	Sitze
1.074	ÄrztINNEN Hessen (Fachärzte/innen, Hausärzte/innen, angestellte Ärzte/innen, niedergelassene Ärzte/innen, Ärzte/innen in Weiterbildung und Ärzte/innen im Ruhestand)	6
3.293	Fachärztinnen und Fachärzte Hessen	20
3.940	Marburger Bund – die Liste für alle Ärztinnen und Ärzte	24
967	LISTE ÄLTERER ÄRZTE	5
168	Öffentlicher Gesundheitsdienst	1
1.394	LDÄÄ (Liste demokratischer Ärztinnen und Ärzte)	8
164	Ärztinnen und Ärzte pro Alter	1
206	Liste der kleinen Fachgebiete	1
1.784	Die Hausärzte	11
472	Junge Ärztinnen und Ärzte in Hessen	2
174	Hessenmed e.V. - die Netzärzte	1
13.636	Summe	80

### Stimmenverteilung der Kammerwahl 2018



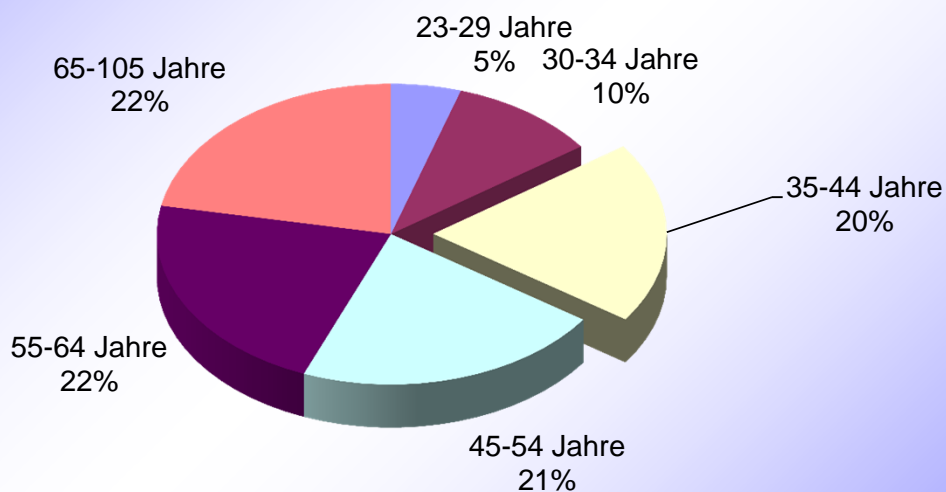
Landesärztekammer Hessen (A.Kortmann)



## Mitgliederverteilung nach Altersgruppen

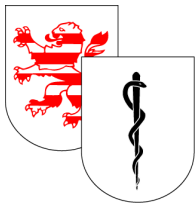
Altersgruppe	Wahlberechtigt
23-29 Jahre	1.780
30-34 Jahre	3.779
35-44 Jahre	7.177
45-54 Jahre	7.885
55-64 Jahre	8.073
65-105 Jahre	8.085
<b>Summe</b>	<b>36.779</b>

### Mitgliederverteilung nach Altersgruppen



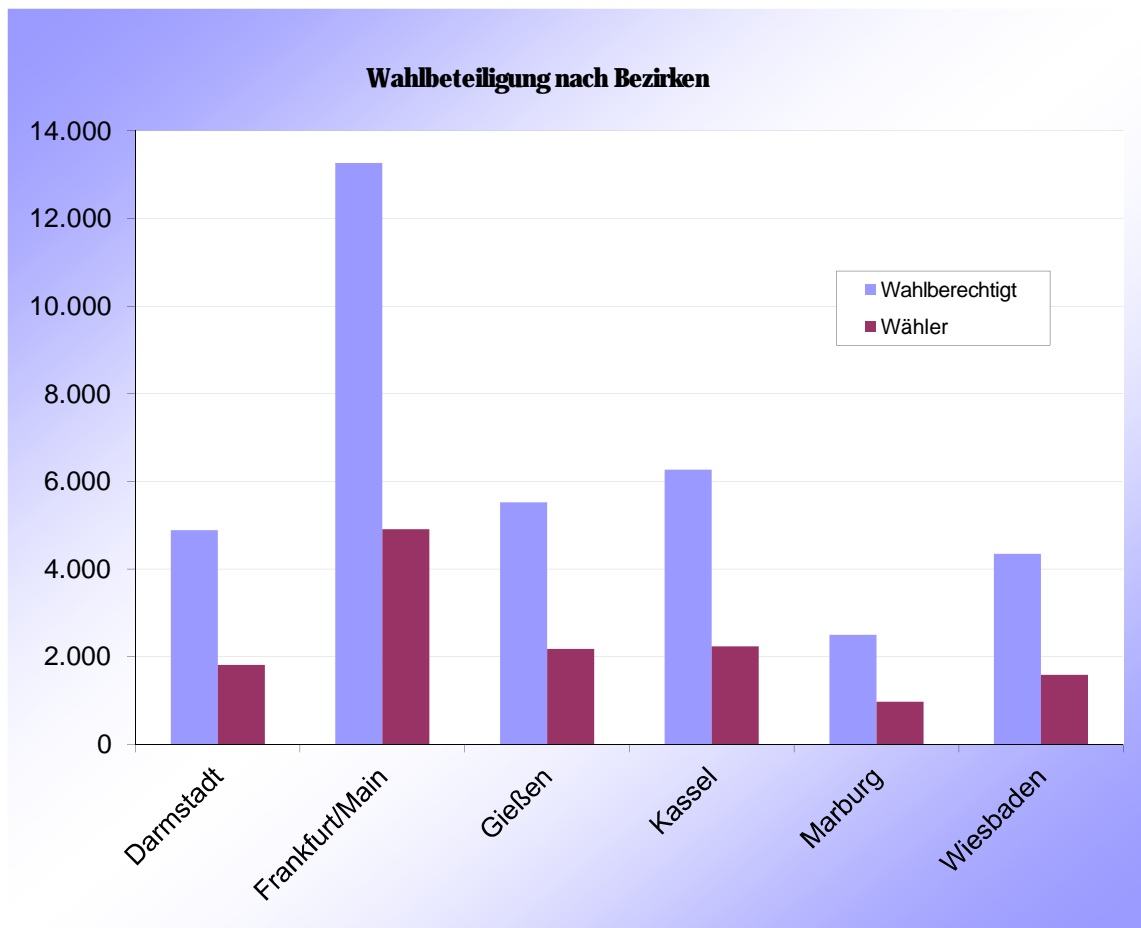
Landesärztekammer Hessen (A. Kortmann)

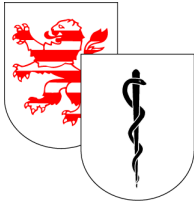
Landesärztekammer Hessen



## Wahlbeteiligung nach Bezirken

Bezirk	Wahlberechtigt	Wahlbeteiligung
Darmstadt	4.883	37,1%
Frankfurt/Main	13.267	37,0%
Gießen	5.519	39,4%
Kassel	6.268	35,6%
Marburg	2.499	38,8%
Wiesbaden	4.343	36,5%
<b>Summe</b>	<b>36.779</b>	<b>37,2%</b>



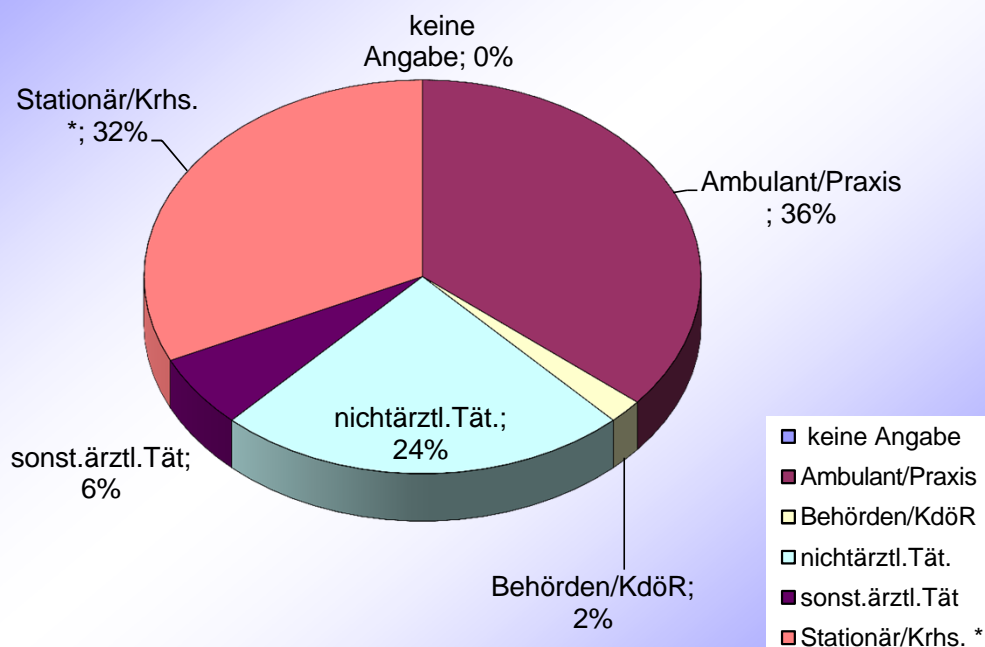


## Wahlbeteiligung nach Tätigkeitsarten

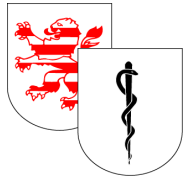
Tätigkeitsart	Wahlberechtigte		Wähler	
	Anzahl	Prozentsatz	Prozentsatz	Wahlbeteiligung
keine Angabe	185	1%		8,1%
Ambulant/Praxis	11.030	30%	36%	45,0%
Behörden/KdöR	523	1%	2%	44,2%
nichtärztl.Tät.	8.179	22%	24%	39,8%
sonst.ärztl.Tät	2.540	7%	6%	32,6%
Stationär/Krhs. *	14.322	39%	32%	30,7%
<b>Gesamtwerte</b>	<b>36.779</b>	<b>100%</b>	<b>100%</b>	<b>37,2%</b>

\* Erklärung anhand Stationär/Krhs.:  
 Von allen Wahlberechtigten sind 39% (absolut 14.322) in Stationär/Krhs., bei den Wählern sind die Stationär/Krhs. mit 32% vertreten. Diese entspricht einer Wahlbeteiligung von 30,7%.

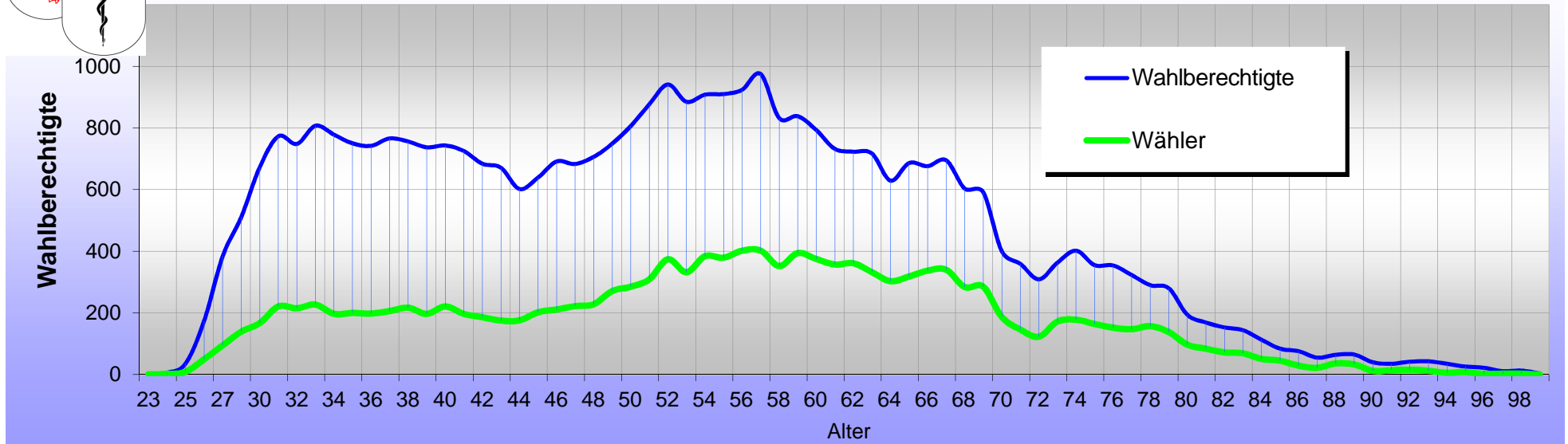
## Wähler nach Tätigkeitsarten



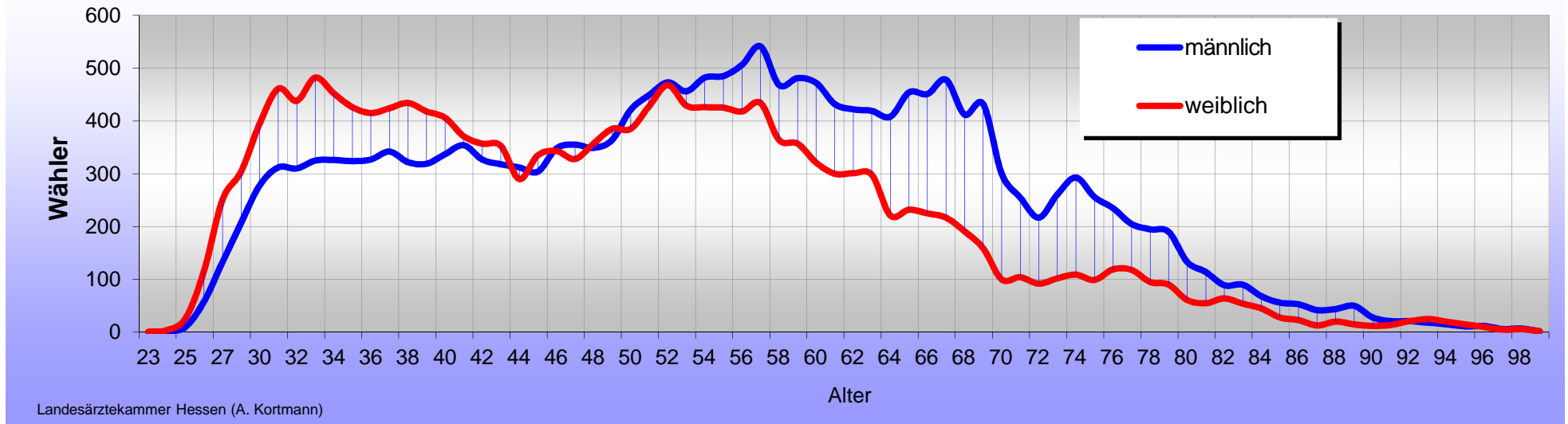
Landesärztekammer Hessen (A. Kortmann)



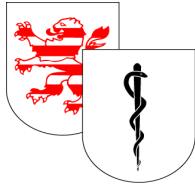
### Altersstruktur der Wahlberechtigten



### Altersstruktur der Wähler

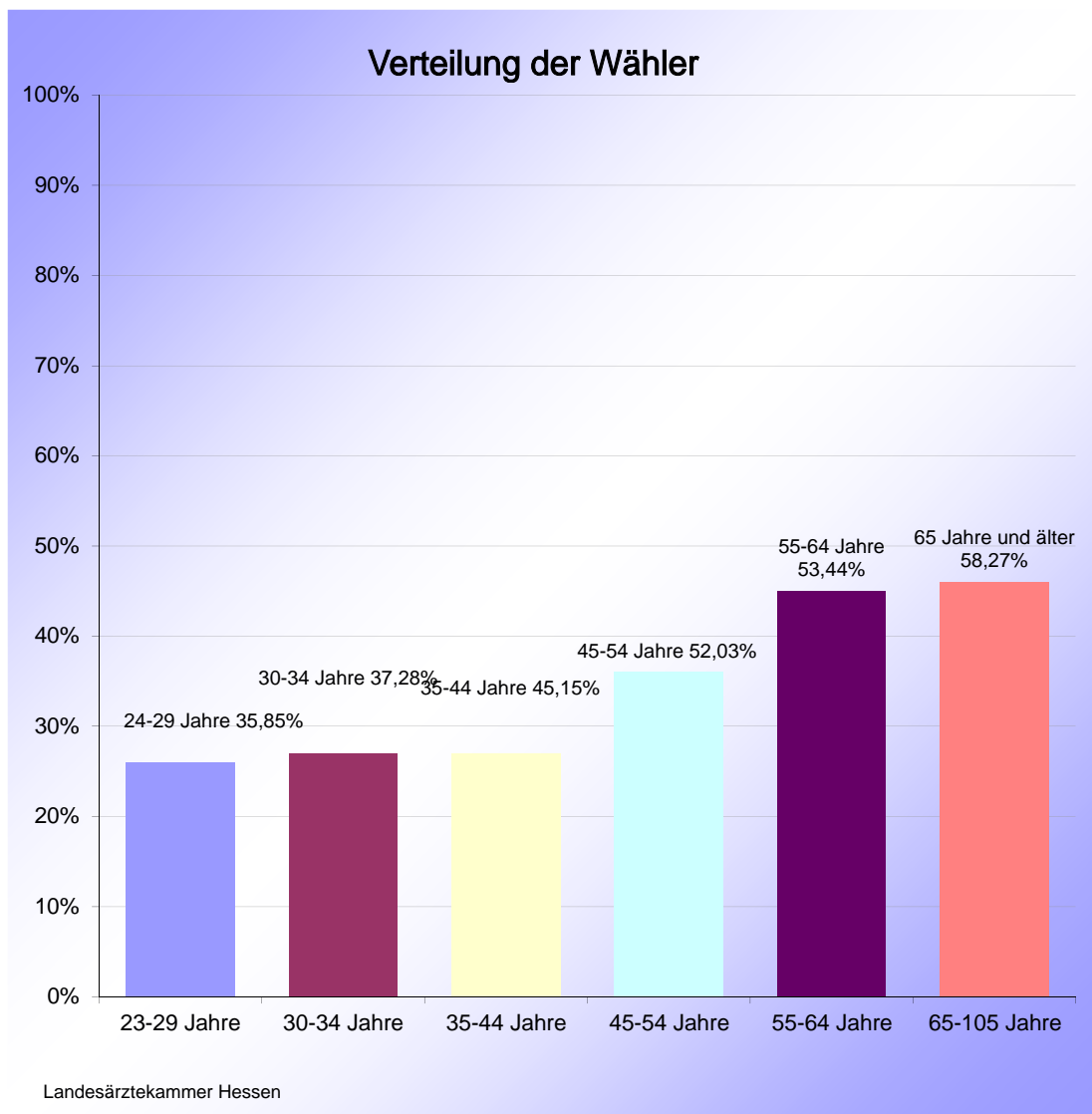


Landesärztekammer Hessen (A. Kortmann)

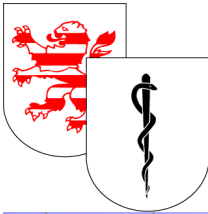


## Wahlbeteiligung der Kammerwahl 2018

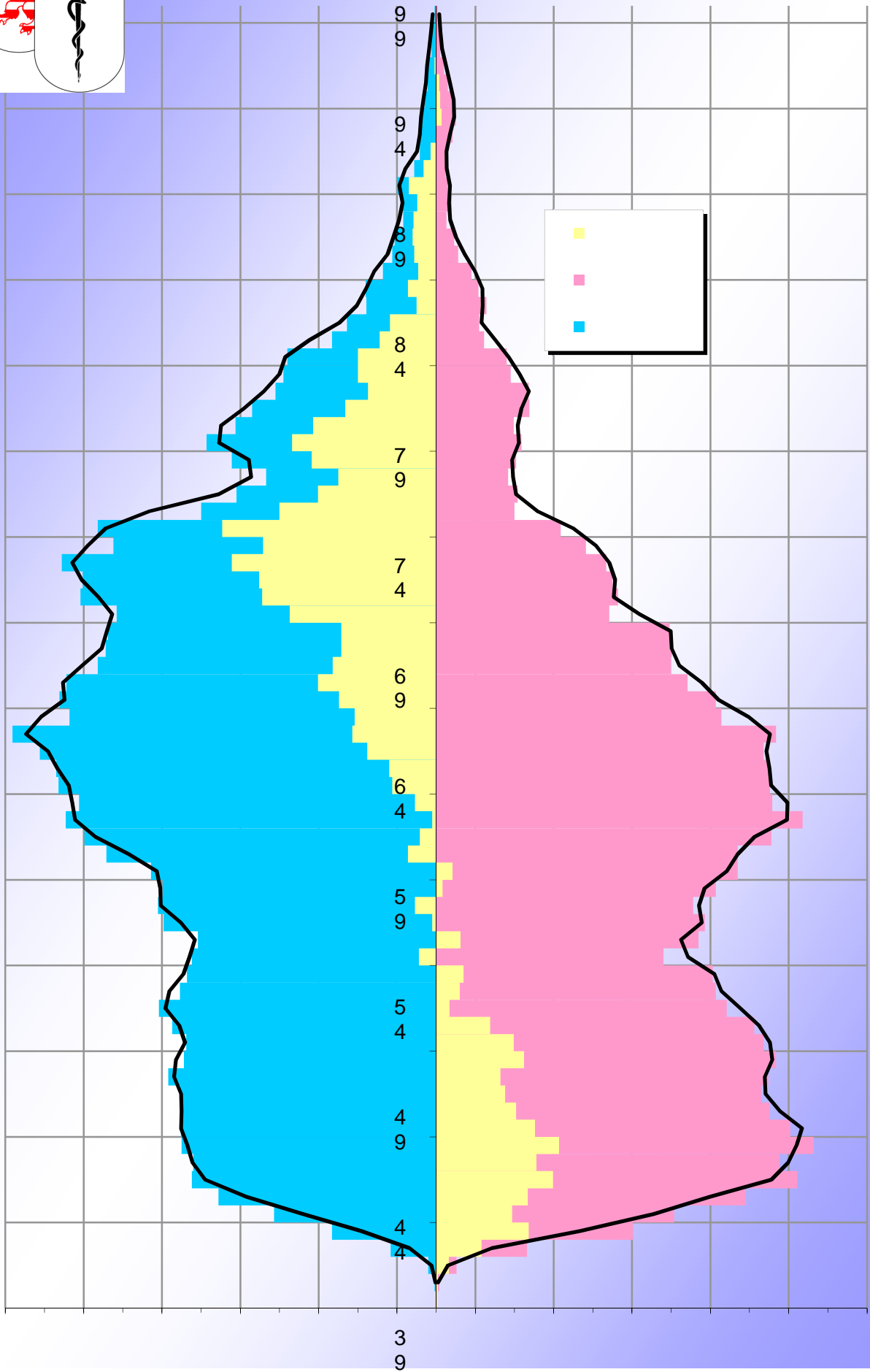
Altersgruppe	Wahlbeteiligung
23-29 Jahre	26%
30-34 Jahre	27%
35-44 Jahre	27%
45-54 Jahre	36%
55-64 Jahre	45%
65-105 Jahre	46%



Landesärztekammer Hessen (A. Kortmann)



# Alterspyramide der Wahlberechtigten





differenz weiblich

männlich

-550 -450 -350 -250 -150 -50 50 150 250 350 450 550  
Landesärztekammer Hessen (A. Kortmann)