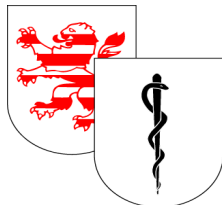


Statistiken zur Kammerwahl 2013

Titel	Seite
Ergebnis der Kammerwahl 2013	2
Mitgliederverteilung nach Altersgruppen	3
Wahlbeteiligung nach Bezirken	4
Wahlbeteiligung nach Tätigkeitsarten	5
Mitgliederverteilung nach Altersstruktur	6
Mitgliederverteilung nach Altersstruktur und Geschlecht	7
Alterspyramide	8
Wahlbeteiligung nach Fachgebiet	9

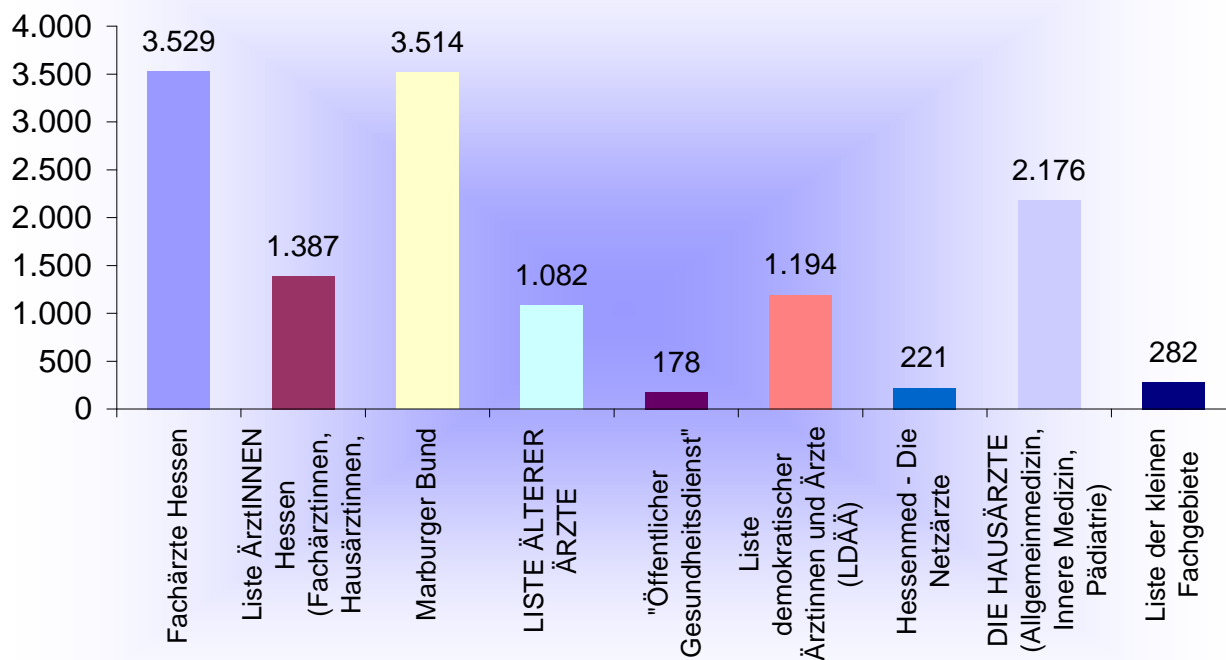


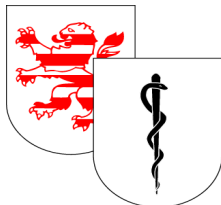
Ergebnis der Kammerwahl 2013

Wahlberechtigte: 33.250
 abgegebene Stimmen: 13.633
 ungültige Stimmen: 70
 gültige Stimmen: 13.563
 Wahlbeteiligung: 41,00%

Verteilung der 13.563 Stimmen		Sitzverteilung der 80 Sitze
Stimmen	Liste	Sitze
3.529	Fachärzte Hessen	22
1.387	Liste ÄrztINNEN Hessen (Fachärztinnen, Hausärztinnen, angestellte Ärztinnen, niedergelassene Ärztinnen, Ärztinnen in Weiterbildung, u.a.)	8
3.514	Marburger Bund	21
1.082	LISTE ÄLTERER ÄRZTE	6
178	"Öffentlicher Gesundheitsdienst"	1
1.194	Liste demokratischer Ärztinnen und Ärzte (LDÄÄ)	7
221	Hessenmed - Die Netzärzte	1
2.176	DIE HAUSÄRZTE (Allgemeinmedizin, Innere Medizin, Pädiatrie)	13
282	Liste der kleinen Fachgebiete	1
13.563	Summe	80

Stimmenverteilung der Kammerwahl 2013

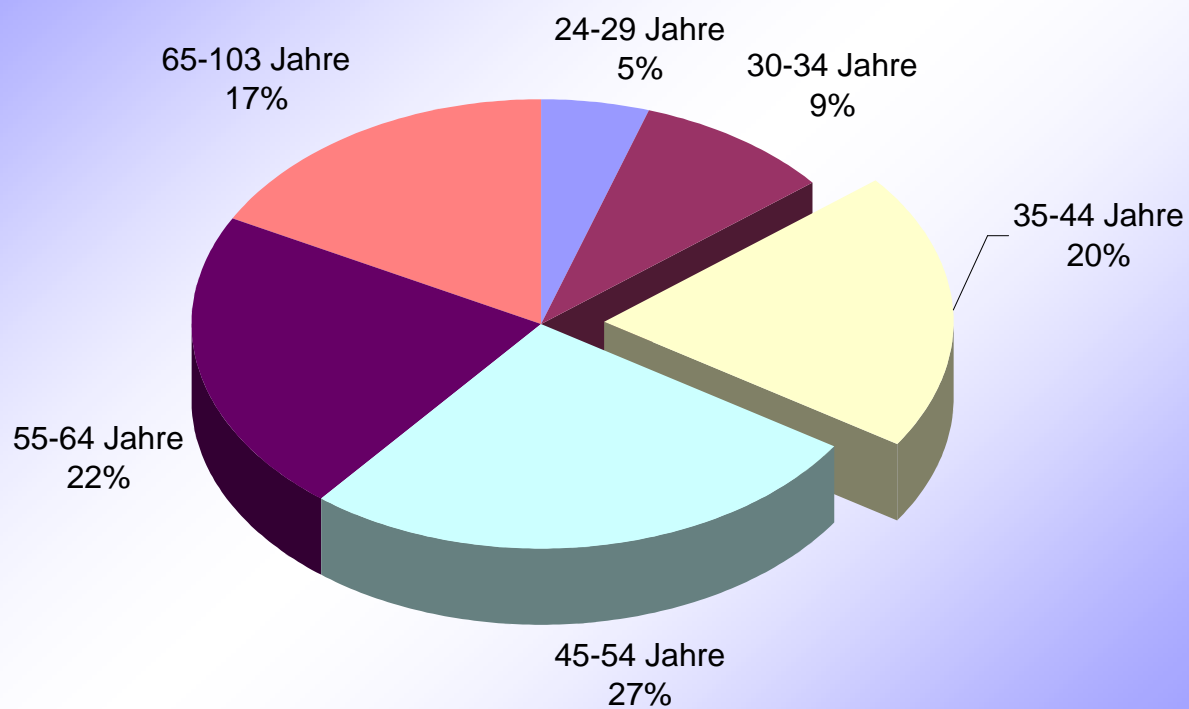




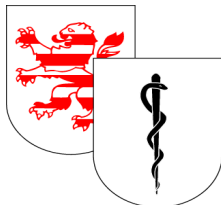
Mitgliederverteilung nach Altersgruppen

Altersgruppe	Wahlberechtigt
24-29 Jahre	1.640
30-34 Jahre	3.082
35-44 Jahre	6.628
45-54 Jahre	8.888
55-64 Jahre	7.252
65-103 Jahre	5.760
Summe	33.250

Mitgliederverteilung nach Altersgruppen

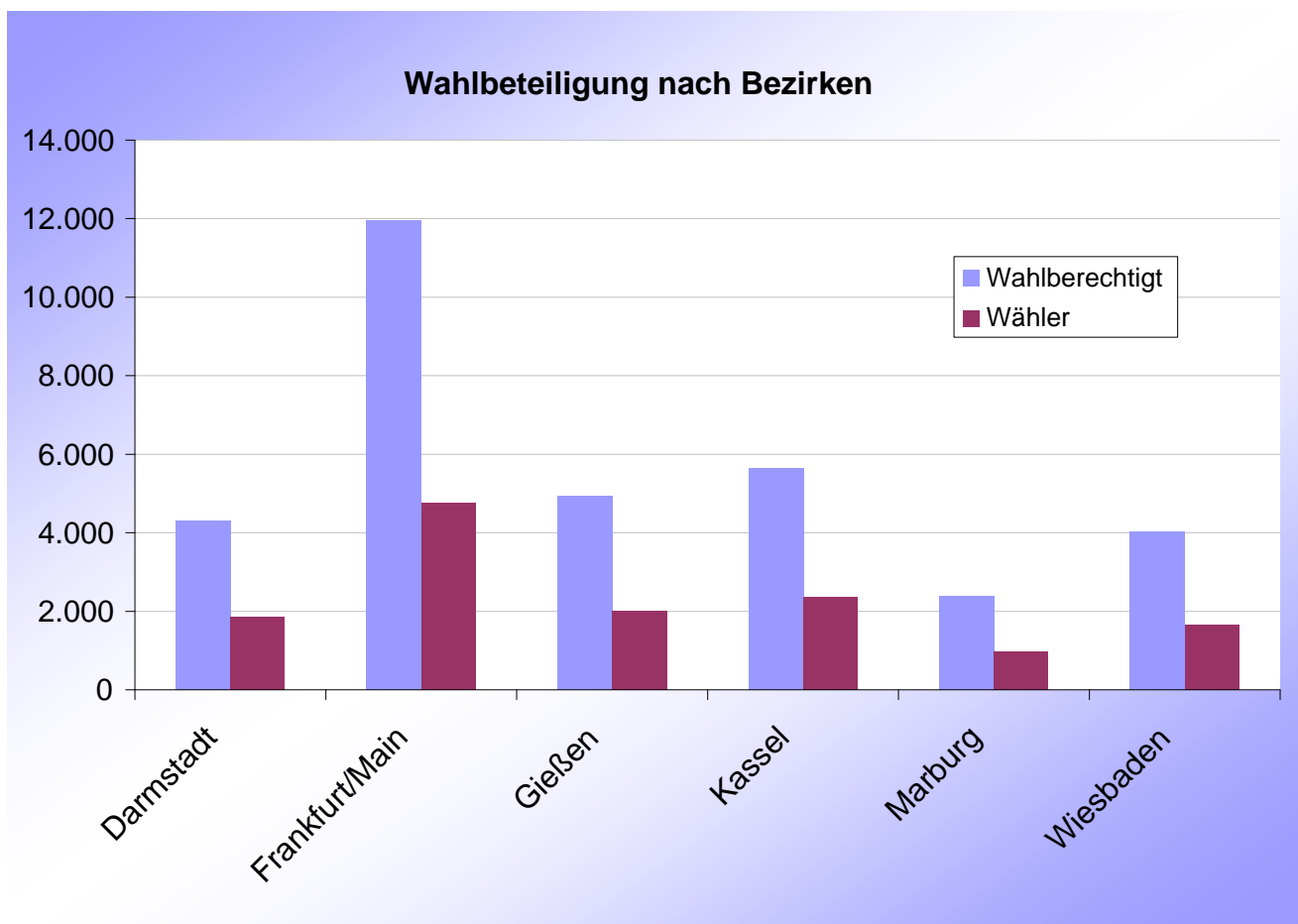


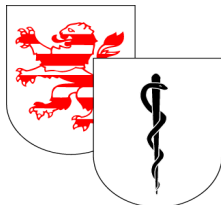
© Landesärztekammer Hessen (A. Kortmann)



Wahlbeteiligung nach Bezirken

Bezirk	Wahlberechtigt	Wahl- beteiligung
Darmstadt	4.309	43,1%
Frankfurt/Main	11.954	39,9%
Gießen	4.927	40,8%
Kassel	5.650	41,8%
Marburg	2.376	41,1%
Wiesbaden	4.034	41,0%
Summe	33.250	41,0%



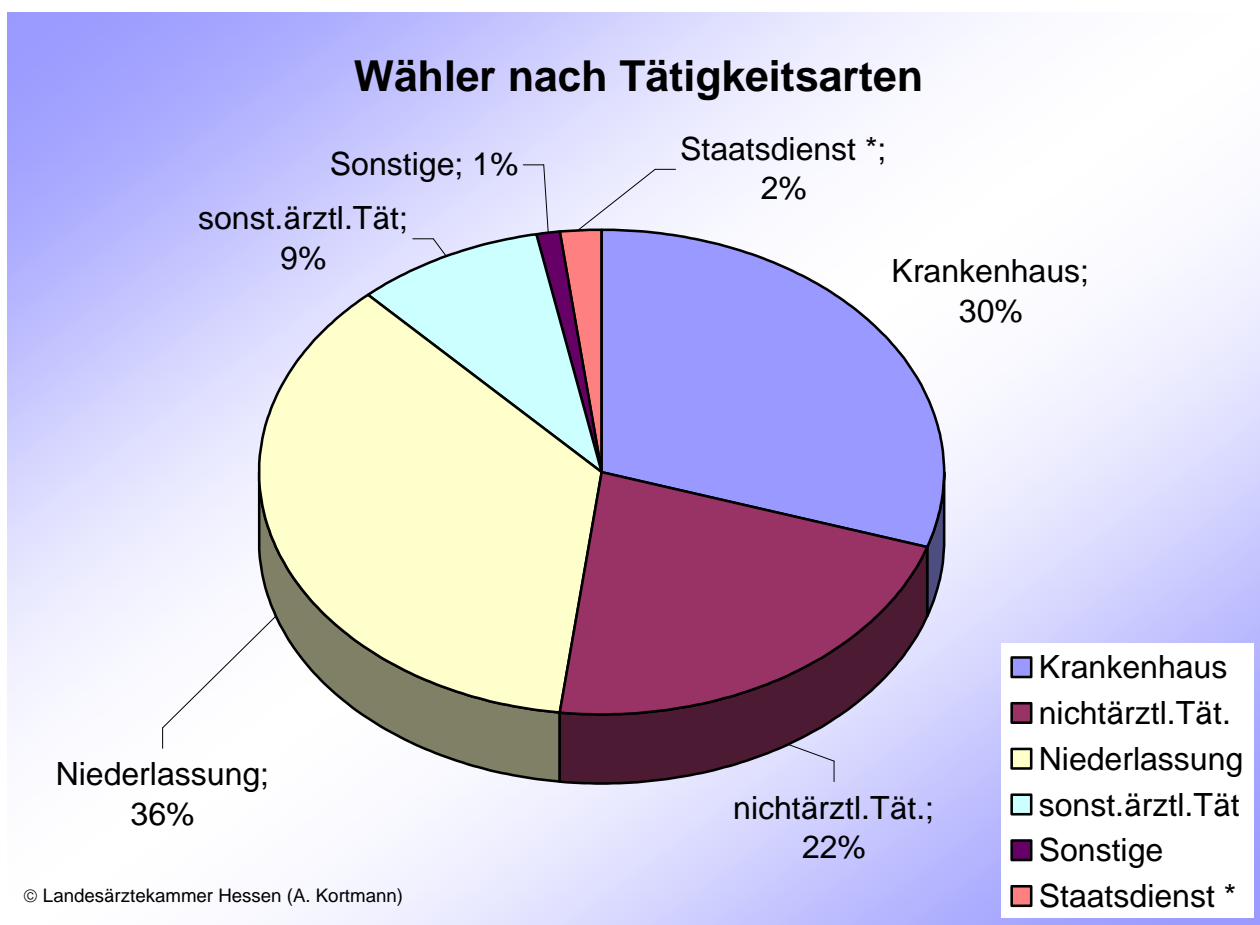


Wahlbeteiligung nach Tätigkeitsarten

Tätigkeitsart	Wahlberechtigte		Wähler	Wahlbeteiligung
	Anzahl	Prozentsatz	Prozentsatz	
Krankenhaus	12.486	38%	30%	32,3%
nichtärztl.Tät.	6.612	20%	22%	45,4%
Niederlassung	9.018	27%	36%	54,8%
sonst.ärztl.Tät	3.757	11%	9%	34,3%
Sonstige	806	2%	1%	11,0%
Staatsdienst *	571	2%	2%	46,6%
Gesamtwerte	33.250	100%	100%	41,0%

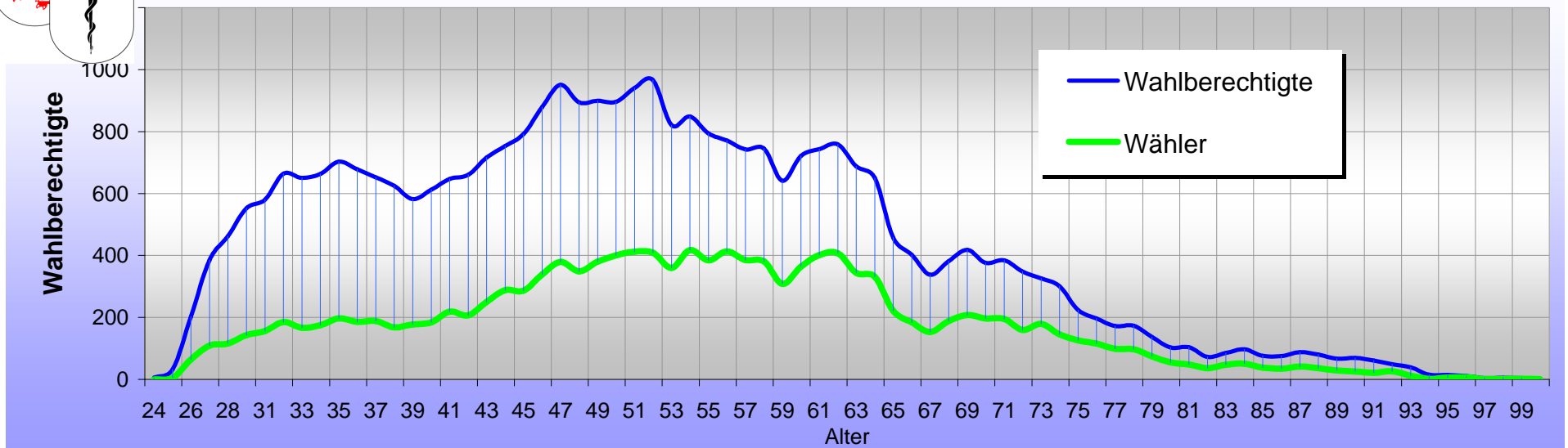
* Erklärung anhand der Staatsbediensteten:

Von allen Wahlberechtigten sind 2% (absolut 571) im Staatsdienst, bei den Wählern sind die Staatsbediensteten mit 2% vertreten. Diese entspricht einer Wahlbeteiligung von 47%.

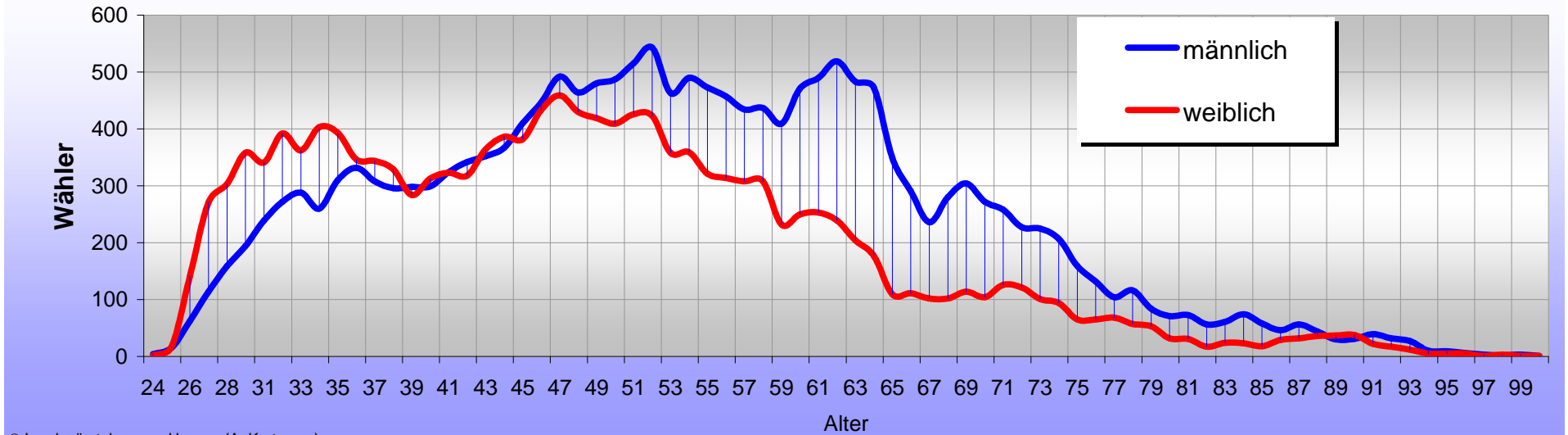




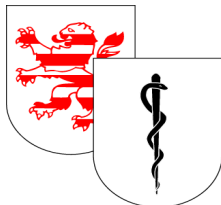
Altersstruktur der Wahlberechtigten



Altersstruktur der Wähler

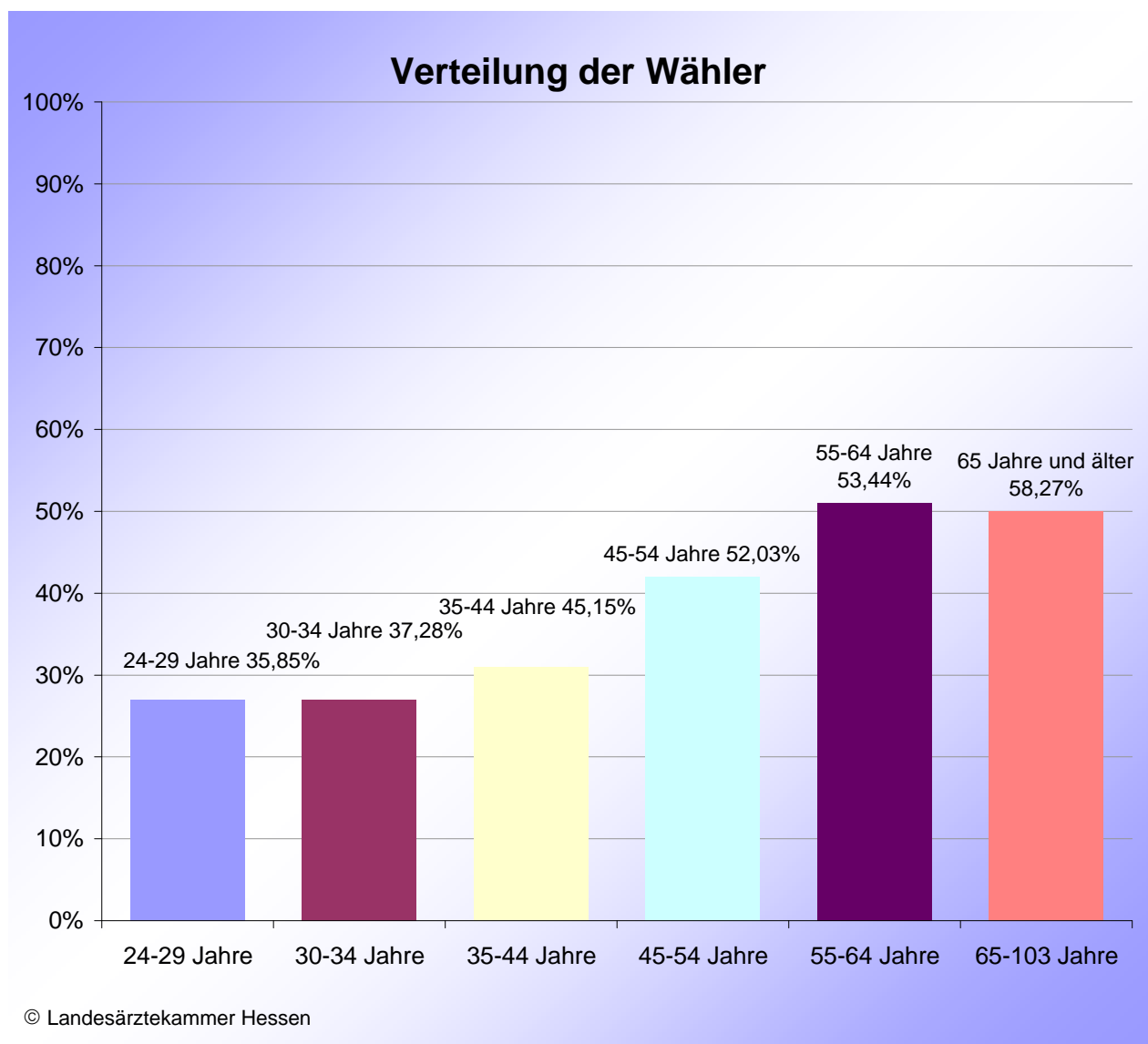


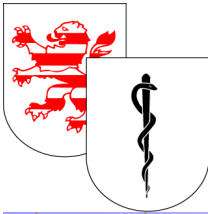
© Landesärztekammer Hessen (A. Kortmann)



Wahlbeteiligung der Kammerwahl 2013

Altersgruppe	Wahlbeteiligung
24-29 Jahre	27%
30-34 Jahre	27%
35-44 Jahre	31%
45-54 Jahre	42%
55-64 Jahre	51%
65-103 Jahre	50%





Alterspyramide der Wahlberechtigten

