



Landesärztekammer Hessen
Körperschaft des öffentlichen Rechts

LÄKH

Online-Befragung „Hessische Evaluation der Weiterbildung nach der fachärztlichen Prüfung“

Berichtsjahr 2024

Landesärztekammer Hessen
Stabsstelle Qualitätssicherung
Ärztliche Geschäftsführung



fatomek - stock.adobe.com





Hintergrund und Ziel

Folie 4

Methodik

Folie 5

Ergebnisse

Folie 8

Anhang: Fragebogen

Folie 28

Kontakt

Folie 33





AbsolventInnen Medizinstudium*			ÄrztInnen in Weiterbildung*			AbsolventInnen der FA-Prüfung*		
Jahr	Durchschnittsalter	Anzahl	Jahr	Durchschnittsalter	Anzahl	Jahr	Durchschnittsalter	Anzahl
2021 (1. Hj)	27,3	215	2021	34,8	6.668	2021	37,6	1029

*Quelle: AbsolventInnenbefragung der LÄKH/ Stabsstelle QS

*Quelle: Weiterbildungsregister der LÄKH/ Stabsstelle QS

*Quelle: Mitgliederdatenbank der LÄKH/ ZMD/ WB-Abt.

Studien der Landesärztekammer Hessen belegen,
dass durchschnittlich
10,3 Jahre zwischen **Ende des Studiums** bis
zum/zur Facharzt/ -ärztin vergehen.



Ziel: Rückschlüsse auf die...
- Weiterbildungshistorie
- Verzögerungsgründe während der Weiterbildung
ziehen und Handlungsmaßnahmen ableiten.





METHODIK





Rekrutierung

Wer wird befragt?

Absolventinnen und Absolventen der fachärztlichen Weiterbildung (alle Gebietsbezeichnungen) in Hessen im Jahr 2024

Wie & wann wird befragt?

Verteilung des Anschreibens inkl. Online-Fragebogenlink und QR-Code nach Facharzt-Prüfung einer Gebietsbezeichnung im Jahr 2024

→ Erinnerungsmailing an alle Facharzt-Absolventinnen und Absolventen im Dezember 2024

Wie viele haben das Anschreiben erhalten?

N=829 Absolventinnen und Absolventen





Auswertung

Die **Daten** wurden von der Landesärztekammer Hessen **deskriptiv ausgewertet**.



Die **folgenden Folien** präsentieren die **Kernergebnisse der Studie**.





ZENTRALE ERGEBNISSE





Rücklaufquote

N= 254 Ärztinnen und Ärzte in Weiterbildung haben an der Online-Befragung teilgenommen:

➔ **31 % Rücklaufquote**





Soziodemographische Merkmale

Ihr Geschlecht?

	Anz	
männlich	117	46%
weiblich	137	54%
Summe	254	

Ihr Alter?

	Anz	
≤ 29	2	0,8%
30-34	109	43%
35-39	85	33%
40-44	32	13%
45-49	21	8%
> 49	5	2%
Summe	254	



Fachgebiet

In welchem Fachgebiet haben Sie Ihre (letzte) Facharztqualifikation erlangt?

Fachgebiet	Anz	Anteil
Innere Medizin (alle Fachkompetenzen, z.B. Kardiologie, Angiologie etc.)	55	22%
Allgemeinmedizin	37	15%
Anästhesiologie	29	12%
Chirurgie (alle Fachkompetenzen, z.B. Thoraxchirurgie, Orthopädie und Unfallchirurgie etc.)	25	10%
Kinder- und Jugendmedizin	19	8%
Frauenheilkunde und Geburtshilfe	16	6%
Neurologie	15	6%
Urologie	10	4%
Psychiatrie und Psychotherapie	7	3%
Augenheilkunde	7	3%
Hals-Nasen-Ohrenheilkunde	7	3%
Radiologie	6	2%
Haut- und Geschlechtskrankheiten	5	2%
Kinder- und Jugendpsychiatrie und -psychotherapie	3	1%
Neurochirurgie	2	0,8%
Nuklearmedizin	2	0,8%
Mund-Kiefer-Gesichtschirurgie	1	0,4%
Pathologie	1	0,4%
Humangenetik	1	0,4%
Arbeitsmedizin	1	0,4%
Summe	252	



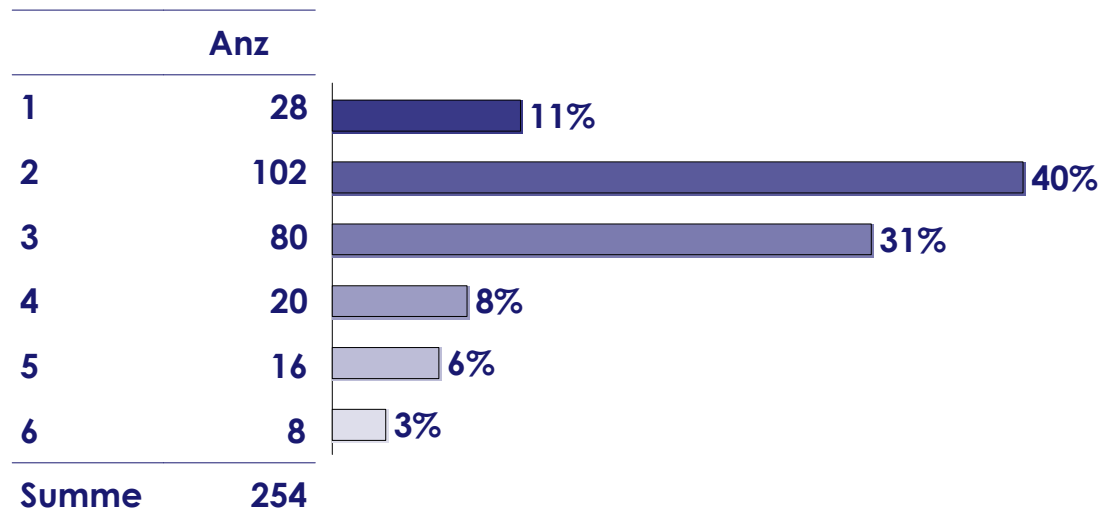


Gesamtzufriedenheit

Insgesamt war ich sehr zufrieden mit meiner
Weiterbildung.

1 = "sehr zufrieden"; 6 = "überhaupt nicht zufrieden"

Mittelwert = 2,68 Median = 2,00

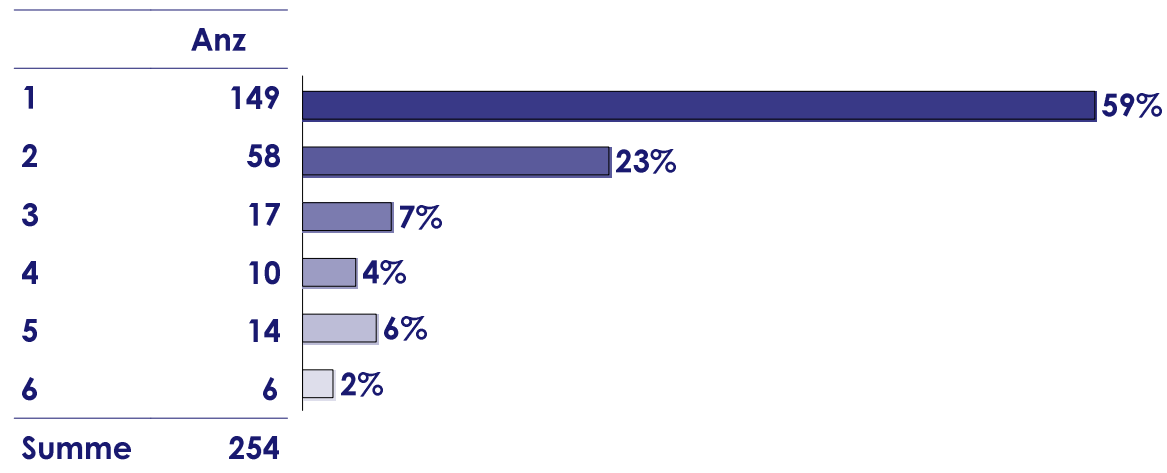


Fachgebiet

Wenn ich heute nochmals entscheiden müsste, würde ich mich erneut für diese Weiterbildung in diesem Fachgebiet entscheiden.

1 = "stimme voll zu"; 6 = "stimme gar nicht zu"

Mittelwert = 1,82 Median = 1,00



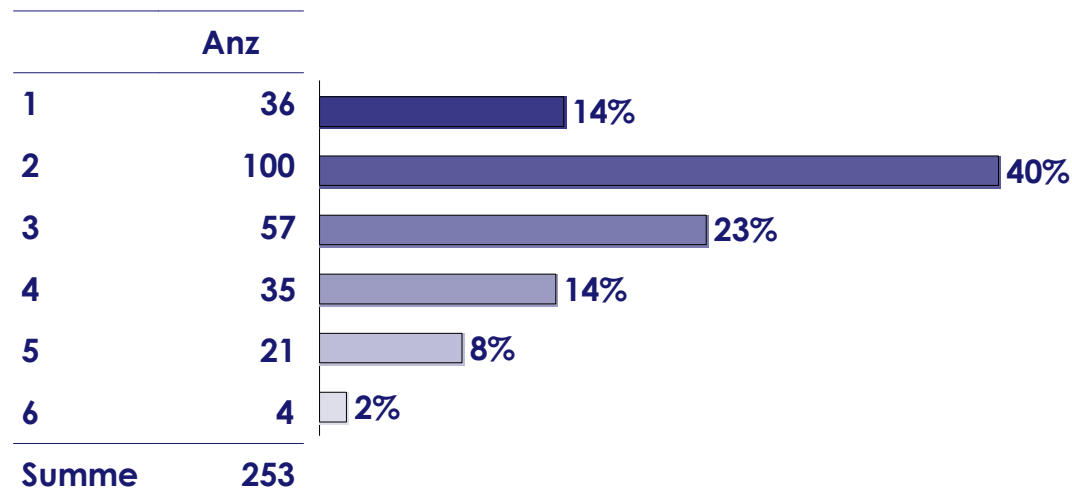


Weiterbildungsordnung

Die vorgeschriebenen Inhalte der Weiterbildungsordnung (WBO) sind gut auf eine spätere fachärztliche Tätigkeit abgestimmt.

1 = "stimme voll zu"; 6 = "stimme gar nicht zu"

Mittelwert = 2,67 Median = 2,00



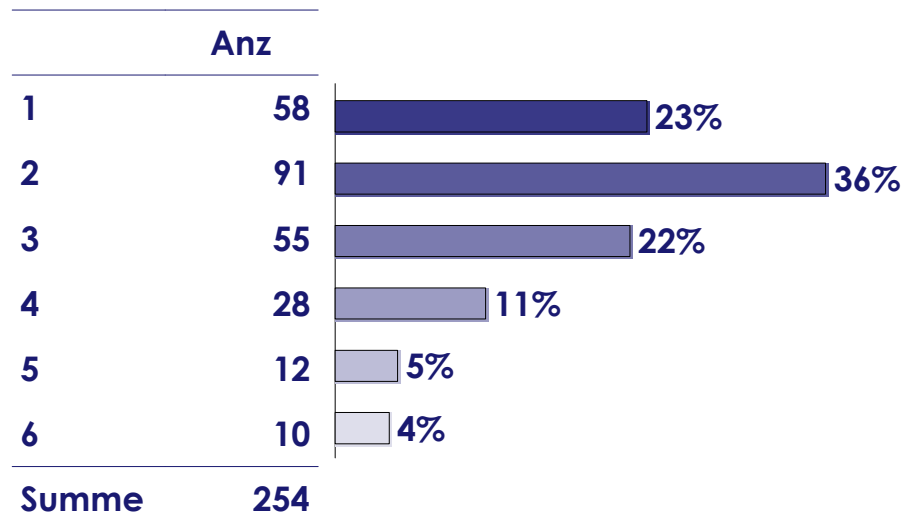


Vorbereitung auf die Facharztprüfung

Die Weiterbildung hat mich insgesamt gut auf meine Facharztprüfung vorbereitet.

1 = "stimme voll zu"; 6 = "stimme gar nicht zu"

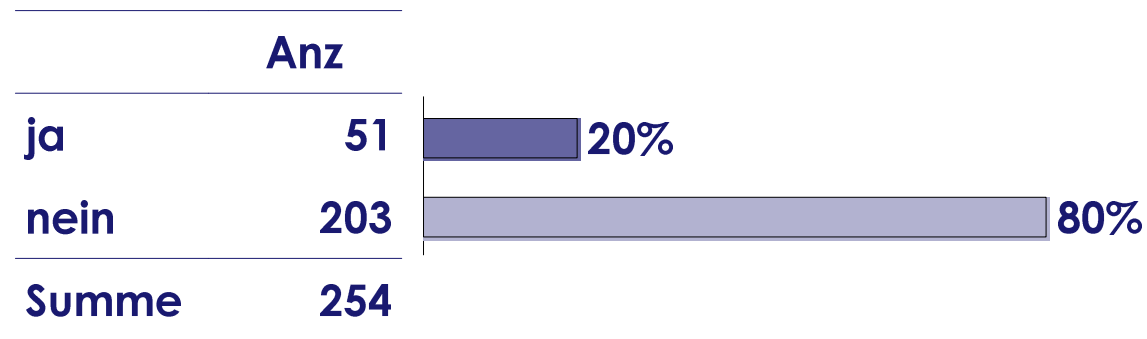
Mittelwert = 2,51 Median = 2,00





Facharztanerkennung

Haben Sie bereits eine andere
Facharztanerkennung erworben?





Aus- und Weiterbildungshistorie: Mittelwerte (Jahre)

Zeitspanne	Jahre (MW) (gesamt) N=251	Jahre (MW) (weiblich) N=135	Jahre (MW) (männlich) N=116
Approbation- Beginn Weiterbildung	3,3	3,0	3,7
Weiterbildungsdauer	7,0	7,3	6,7
Approbation- Ende Weiterbildung	10,3	10,3	10,4



Vorbereitung auf die Facharztprüfung

Hatten Sie bereits zu Beginn Ihres Medizinstudiums den Wunsch, eine Weiterbildung in Ihrem Fachgebiet zu beginnen?

	Anz	
ja, ich wusste, dass ich in diesem Fachgebiet eine Weiterbildung nach dem Studium beginnen möchte	57	23%
nein, damals wollte ich keine Weiterbildung beginnen	1	0,4%
nein, ich wollte damals eine Weiterbildung beginnen, wusste aber noch nicht, in welchem Fachgebiet	100	40%
nein, ich wollte damals schon eine Weiterbildung beginnen, aber in einem anderen Fachgebiet	61	24%
ich hatte noch keine konkreten Pläne	34	13%
Summe	253	



Teilzeitbeschäftigung

Waren Sie während Ihrer (letzten) Weiterbildung in Teilzeit (weniger als 38 Std. pro Woche) beschäftigt?

	Anz	
ja, teilweise war ich in Teilzeit beschäftigt	86	34%
ja, während meiner gesamten Weiterbildung war ich in Teilzeit beschäftigt	5	2%
nein	162	64%
Summe	253	

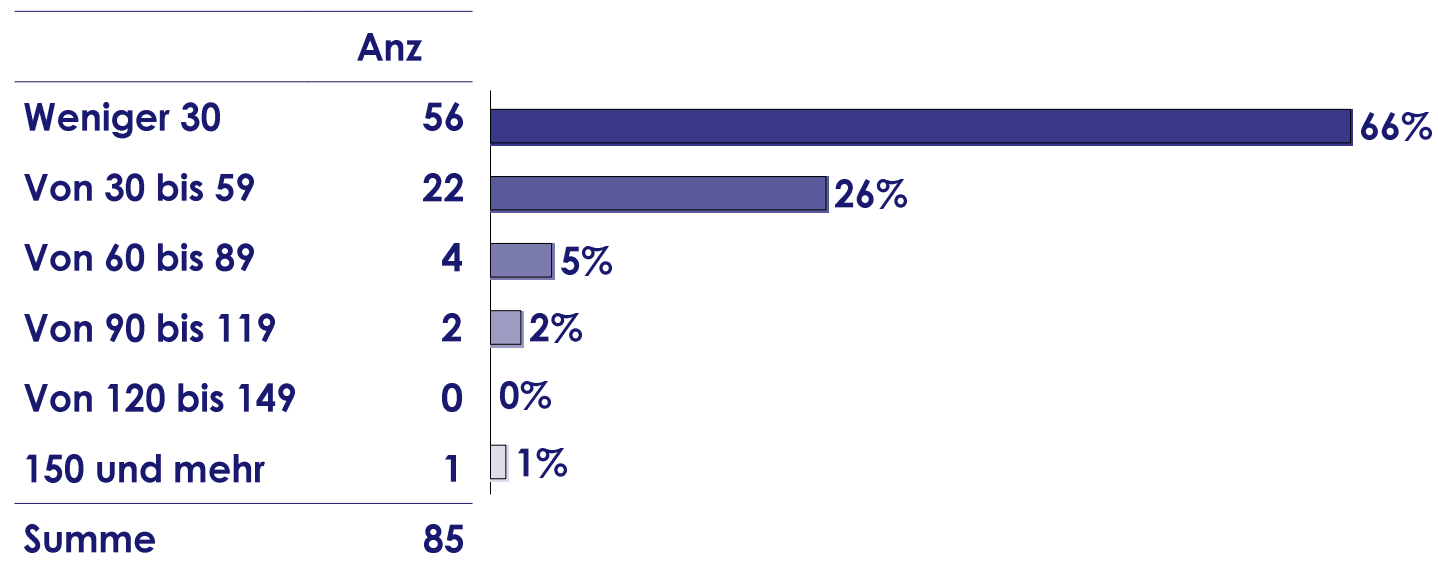




Teilzeitbeschäftigung

Falls Sie in Teilzeit beschäftigt waren: Wie viele Monate waren Sie während Ihrer gesamten Weiterbildung in Teilzeit beschäftigt?

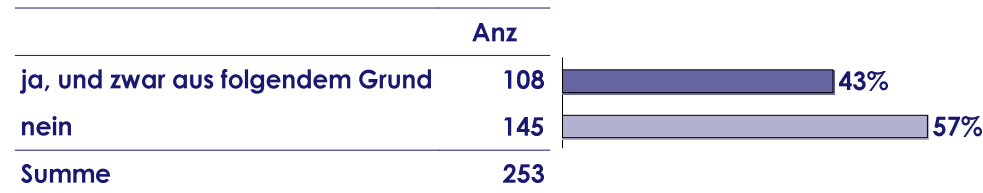
Mittelwert = 26,53 Median = 18,00





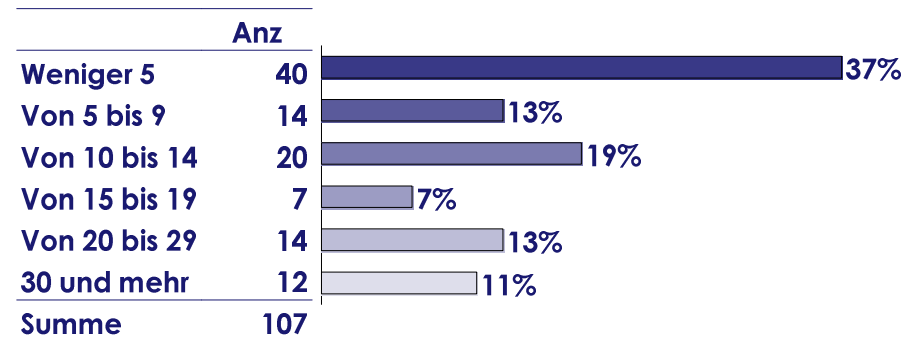
Unterbrechung der Weiterbildung – auf Wunsch

Haben Sie auf eigenen Wunsch Ihre Weiterbildung zwischendurch
- für einen längeren Zeitraum - unterbrochen (mind. 1 Monat
z.B. für Elternzeit)?



Wie lange dauerte die Unterbrechung auf Wunsch?
(in Monate)

Mittelwert = 13,68 Median = 9,00



	Anzahl
Elternzeit	42
Reisen/Auszeit	5
Kinder	3
Krankheit	2
Arbeitsplatzwechsel	1
Summe:	53 *

*n=55 k. A. von Gründen



Ungewollte Unterbrechung der Weiterbildung

Kam es zu einer von Ihnen ungewollten, längeren Unterbrechung/ Verzögerung (mind. 1 Monat) während der Weiterbildung?

	Anz	
ja, aus folgendem Grund	32	13%
nein	219	87%
Summe	251	

Wie lange dauerte die ungewollte Unterbrechung? (in Monate)

Mittelwert = 7,47 Median = 4,50

	Anz	
Weniger 5	15	50%
Von 5 bis 9	7	23%
Von 10 bis 14	4	13%
Von 15 bis 19	1	3%
Von 20 bis 24	2	7%
25 und mehr	1	3%
Summe	30	

Ja, aus folgendem Grund:	Anzahl
Sonstiger Grund (z. B. Beschäftigungsverbot)	12
Es gab Verzögerungen bei der Anerkennung meiner abgeleisteten Weiterbildungsabschnitte, als ich mich für die Facharztprüfung angemeldet habe	8
Aus persönlichen Gründen	7
Es gab Verzögerungen hinsichtlich des Erhalts eines Weiterbildungszeugnisses	6
Die erforderliche Zahl von Untersuchungen/ (OP-) Eingriffen konnte nicht rechtzeitig erreicht werden	5
Aufgrund fehlender Anschlussbeschäftigungsmöglichkeit beim Wechsel der Weiterbildungsstätte	5
Aufgrund der Pandemielage (z.B. Abteilungsschließung)	4
Anzahl der Antwortenden:	31*

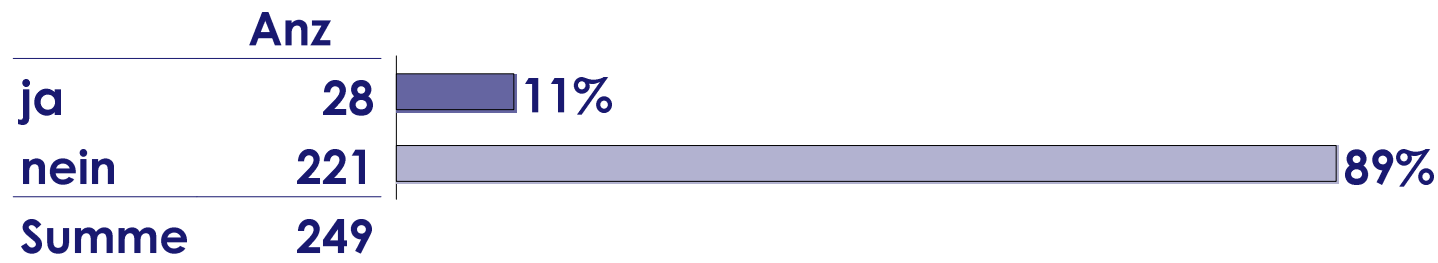
* (Mehrfachnennungen möglich)





Fachgebietswechsel

Haben Sie während Ihrer (letzten) Weiterbildung einen Fachgebietswechsel vollzogen?





Abbruch der Weiterbildung

Haben Sie während Ihrer Weiterbildung ernsthaft den Abbruch Ihrer Weiterbildung erwogen?

	Anz	
ja	58	23%
nein	193	77%
Summe	251	



Falls Sie einen Abbruch in Erwägung gezogen haben: Aus welchen Gründen?
(Bitte max. 3 Antworten)

	Anz	
Überlastung	51	88%
Unvereinbarkeit von fachärztlicher Tätigkeit und Privatleben	29	50%
Unzufriedenheit mit Perspektiven als Fachärztin/-arzt im Krankenhaus	24	41%
Unzufriedenheit mit den Weiterbildungsinhalten	19	33%
Wunsch nach beruflicher Neuorientierung	7	12%
Unzufriedenheit mit Perspektiven als niedergelassene Fachärztin/-arzt	5	9%
lange Weiterbildungsdauer	3	5%
finanzielle Gründe	1	2%
Sonstiger Grund	8	14%
Summe	58	





Zukünftige Berufstätigkeit

Wo werden Sie nun nach Abschluss der Weiterbildung fachärztlich tätig sein?



Zukünftige Berufstätigkeit

Wie werden Sie zukünftig tätig werden?

	Anz	
Fachärztin/-arzt ohne Leitungsfunktion im KH	78	31%
Fachärztin/-arzt mit Leitungsfunktion im KH	54	21%
fachärztlich angestellt in einer Praxis	43	17%
weiß ich noch nicht	25	10%
hausärztlich angestellt in einer Praxis	25	10%
hausärztlich selbstständig in einer Praxis	16	6%
fachärztlich selbstständig in einer Praxis	8	3%
ärztliche Tätigkeit im nichtkurativen Bereich im Gesundheitswesen	3	1%
nichtärztliche Tätigkeit	1	0,4%
Summe	253	

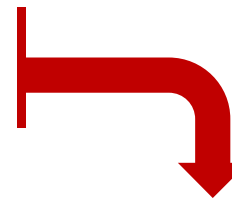




Zukünftige Berufstätigkeit

Haben Sie bereits eine feste Stellenzusage?

	Anz	
ja, von meinem aktuellen Arbeitgeber	158	63%
ja, von einem anderen Arbeitgeber	59	24%
nein	34	14%
Summe	251	



Falls Sie eine feste Stellenzusage haben: In welchem Bundesland werden Sie tätig sein?

	Anz	
Hessen	208	90%
anderes Bundesland	16	7%
Ausland	8	3%
Summe	232	





ANHANG - FRAGEBOGEN





I Persönliche Angaben

Ihr Geschlecht?

- männlich
- weiblich
- divers

Ihr Alter?

- ≤ 29
- 30-34
- 35-39
- 40-44
- 45-49
- > 49

Aus- und Weiterbildung

In welchem Fachgebiet haben Sie Ihre (letzte) Facharztqualifikation erlangt?

Sonstiges Fachgebiet :

Insgesamt war ich sehr zufrieden mit meiner Weiterbildung.

1 = "sehr zufrieden"
6 = "überhaupt nicht zufrieden"

1	2	3	4	5	6
---	---	---	---	---	---

Wenn ich heute nochmals entscheiden müsste, würde ich mich erneut für diese Weiterbildung in diesem Fachgebiet entscheiden.

1 = "stimme voll zu"
6 = "stimme gar nicht zu"

1	2	3	4	5	6
---	---	---	---	---	---



Die vorgeschriebenen Inhalte der Weiterbildungsordnung (WBO) sind gut auf eine spätere fachärztliche Tätigkeit abgestimmt.

1 = "stimme voll zu"
6 = "stimme gar nicht zu"

1	2	3	4	5	6
---	---	---	---	---	---

Die Weiterbildung hat mich insgesamt gut auf meine Facharztprüfung vorbereitet.

1 = "stimme voll zu"
6 = "stimme gar nicht zu"

1	2	3	4	5	6
---	---	---	---	---	---

Was lief in Ihrer Weiterbildung besonders gut?

Bitte teilen Sie Ihre positiven Aspekte in 2 Schlagworten mit:

In welcher Weiterbildungsstätte lief es besonders gut?

Name der Weiterbildungsstätte:

In welcher Weiterbildungsstätte (Fachgebiet) lief es besonders gut?

Fachgebiet:

Sonstiges Fachgebiet :

Was lief in Ihrer Weiterbildung schlecht?

Bitte teilen Sie Ihre negativen Aspekte in 2 Schlagworten mit:

In welcher Weiterbildungsstätte lief es schlecht?

Name der Weiterbildungsstätte:



In welcher Weiterbildungsstätte (Fachgebiet) lief es schlecht?

Fachgebiet:

Sonstiges Fachgebiet:

Wann haben Sie Ihre allgemeine Hochschulreife (Abitur) erworben?

Bitte das Jahr angeben:

Wann haben Sie Ihr Medizinstudium begonnen?

Bitte das Jahr angeben:

Hatten Sie bereits zu Beginn Ihres Medizinstudiums den Wunsch, eine Weiterbildung in Ihrem Fachgebiet zu beginnen?

- ja, ich wusste, dass ich in diesem Fachgebiet eine Weiterbildung nach dem Studium beginnen möchte
- nein, ich wollte damals schon eine Weiterbildung beginnen, aber in einem anderen Fachgebiet
- nein, ich wollte damals eine Weiterbildung beginnen, wusste aber noch nicht, in welchem Fachgebiet
- nein, damals wollte ich keine Weiterbildung beginnen
- ich hatte noch keine konkreten Pläne

Wann haben Sie Ihr Medizinstudium abgeschlossen?

Bitte das Jahr angeben:

Wann haben Sie Ihre Weiterbildung (für Ihre zuletzt erworbene Facharztqualifikation) begonnen?

Bitte das Jahr angeben:

Haben Sie bereits eine andere Facharztanerkennung erworben?

- ja
- nein

Waren Sie während Ihrer (letzten) Weiterbildung in Teilzeit (weniger als 38 Std. pro Woche) beschäftigt?

- ja, während meiner gesamten Weiterbildung war ich in Teilzeit beschäftigt
- ja, teilweise war ich in Teilzeit beschäftigt
- nein

Falls Sie in Teilzeit beschäftigt waren: Wie viele Monate waren Sie während Ihrer gesamten Weiterbildung in Teilzeit beschäftigt?

Bitte Monate angeben:

Haben Sie auf eigenen Wunsch Ihre Weiterbildung zwischendurch - für einen längeren Zeitraum - unterbrochen (mind. 1 Monat z.B. für Elternzeit)?

- ja
- nein

Wenn ja, wie lange dauerte die Unterbrechung insgesamt?

Bitte Monate angeben:

Kam es zu einer von Ihnen ungewollten, längeren Unterbrechung/ Verzögerung (mind. 1 Monat) während der Weiterbildung?

- ja
- nein

Wenn ja, wie lange dauerte die ungewollte Unterbrechung/ Verzögerung insgesamt?

Geschätzte Dauer (Monate):

Welche Gründe gab es für die ungewollte Unterbrechung/ Verzögerung?
(Mehrfachnennungen möglich)

- aufgrund fehlender Anschlussbeschäftigungsmöglichkeit beim Wechsel der Weiterbildungsstätte
- die erforderliche Zahl von Untersuchungen/ (OP-) Eingriffen konnte nicht rechtzeitig erreicht werden
- es gab Verzögerungen hinsichtlich des Erhalts eines Weiterbildungszeugnisses
- es gab Verzögerungen bei der Anerkennung meiner abgeleisteten Weiterbildungsabschnitte, als ich mich für die Facharztprüfung angemeldet habe
- aufgrund der Pandemielage (z.B. Abteilungsschließung)
- aus persönlichen Gründen
- Sonstiger Grund

Sonstiger Grund:

Haben Sie während Ihrer (letzten) Weiterbildung einen Fachgebietswechsel vollzogen?

- ja
- nein

Haben Sie während Ihrer Weiterbildung ernsthaft den Abbruch Ihrer Weiterbildung erwogen?

- ja
- nein





**Falls Sie einen Abbruch in Erwägung gezogen haben: Aus welchen Gründen?
(Bitte max. 3 Antworten)**

- Überlastung
- lange Weiterbildungsdauer
- Unzufriedenheit mit den Weiterbildungsinhalten
- Unzufriedenheit mit Perspektiven als Fachärztin/-arzt im Krankenhaus
- Unzufriedenheit mit Perspektiven als niedergelassene Fachärztin/-arzt
- Wunsch nach beruflicher Neuorientierung
- Unvereinbarkeit von fachärztlicher Tätigkeit und Privatleben
- finanzielle Gründe
- Sonstiger Grund

Sonstiger Grund:

Zukünftige Berufstätigkeit

Wo werden Sie nun nach Abschluss der Weiterbildung fachärztlich tätig sein?

- < 5.000 Einwohner (Gemeinde, ländliche Region)
- 5.001 bis 20.000 Einwohner (Kleinstadt)
- 20.000-100.000 Einwohner (Mittelstadt)
- >100.000 Einwohner (Großstadt)
- weiß ich noch nicht

Wie werden Sie zukünftig tätig werden?

- hausärztlich selbstständig in einer Praxis
- hausärztlich angestellt in einer Praxis
- fachärztlich selbstständig in einer Praxis
- fachärztlich angestellt in einer Praxis
- Fachärztin/-arzt ohne Leitungsfunktion im KH
- Fachärztin/-arzt mit Leitungsfunktion im KH
- ärztliche Tätigkeit im nichtkurativen Bereich im Gesundheitswesen
- nichtärztliche Tätigkeit
- weiß ich noch nicht

Haben Sie bereits eine feste Stellenzusage?

- ja, von meinem aktuellen Arbeitgeber
- ja, von einem anderen Arbeitgeber
- nein

Falls Sie eine feste Stellenzusage haben: In welchem Bundesland werden Sie tätig sein?

- Hessen
- anderes Bundesland
- Ausland





Sonstiges

Abschließend eine Frage in eigener Sache: Wie beurteilen Sie insgesamt die Serviceleistung der Weiterbildungsabteilung der LÄKH?

1 = "sehr gut"
6 = "ungenügend"

1	2	3	4	5	6
---	---	---	---	---	---

Wir möchten Sie bitten, den „Panelcode“ ins folgende Textfeld einzugeben. Unter Beibehaltung der Anonymität der Antwortenden, dient dieser Code ausschließlich zur Verknüpfung der Ergebnisse anderer Befragungen der LÄKH. Unten folgt eine Anleitung. Ansonsten bitten wir Sie, die Umfrage abzuschicken, indem Sie auf das Häkchen unten klicken.

Bitte übertragen Sie folgenden Code in die vorgesehenen Felder im Fragebogen:

- Zweiter Buchstabe des Geburtsnamens Ihrer Mutter
- Dritter Buchstabe Ihres Vornamens
- Dritter Buchstabe Ihres Geburtsortes
- Erster Buchstabe des Bundeslandes (wenn nicht in D geboren, erster Buchstabe des Landes) Ihres Geburtsortes
- Erster Buchstabe des Namens der Schule, an der Sie Ihr Abitur erlangt haben
- Zweite Ziffer Ihres Geburtsjahres (nicht Monat oder Jahr)

Den Panelcode bitte in Blockbuchstaben angeben. ÄÖÜ sind erlaubt.

Beispiel:

E	J	F	H	S	2
---	---	---	---	---	---

Zweiter Buchstabe des Geburtsnamens Ihrer Mutter: Meier
 Dritter Buchstabe Ihres Vornamens: Anja
 Dritter Buchstabe Ihres Geburtsortes: Offenbach
 Erster Buchstabe des Bundeslandes Ihres Geburtsortes: Hessen
 Erster Buchstabe des Namens der Schule, an der Sie Ihr Abitur erlangt haben: Schüler-Gymnasium
 Zweite Ziffer Ihres Geburtsjahres (nicht Monat oder Jahr): 02.12.1963

WICHTIG!

Bitte klicken Sie auf das untere Häkchen um den Fragebogen abzuschicken.





Landesärztekammer Hessen
Körperschaft des öffentlichen Rechts

LÄKH

Kontakt

*Landesärztekammer Hessen
- Stabsstelle Qualitätssicherung -
Hanauer Landstraße 152
60314 Frankfurt am Main
E-Mail: qs@laekh.de
Tel.: 069 97672-195*

