



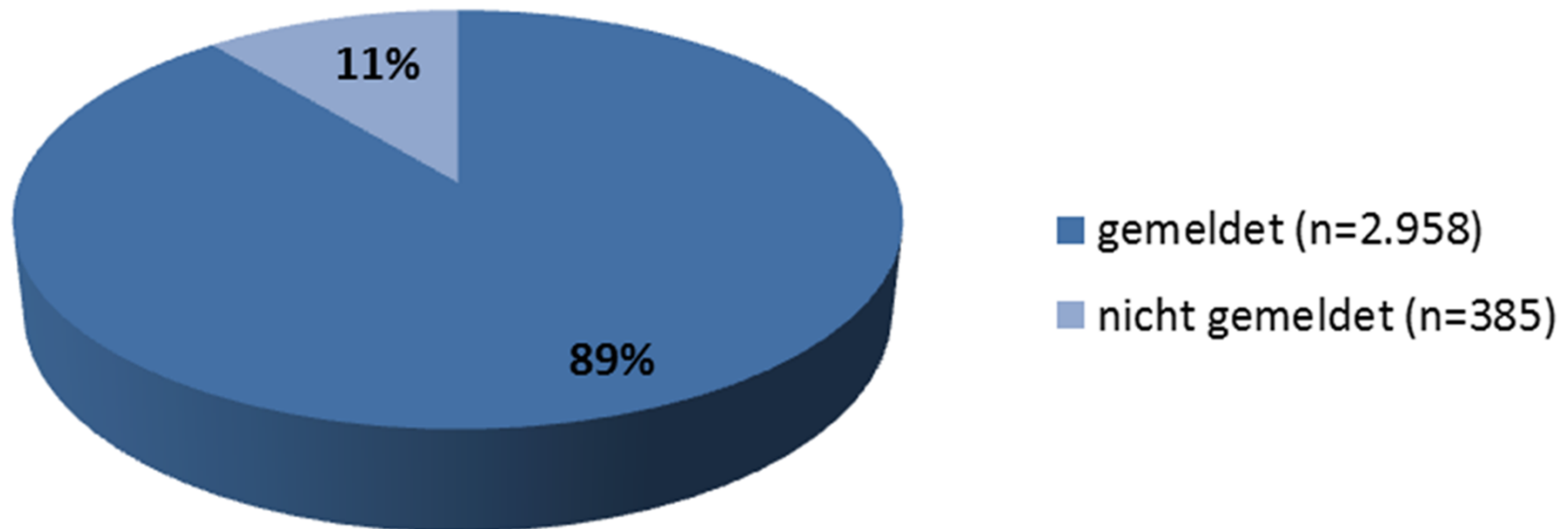
Landesärztekammer Hessen
Körperschaft des öffentlichen Rechts

**Zentrale Ergebnisse des
Weiterbildungsregisters 2016
- Stichtag 1.10.2016 -**

Landesärztekammer Hessen

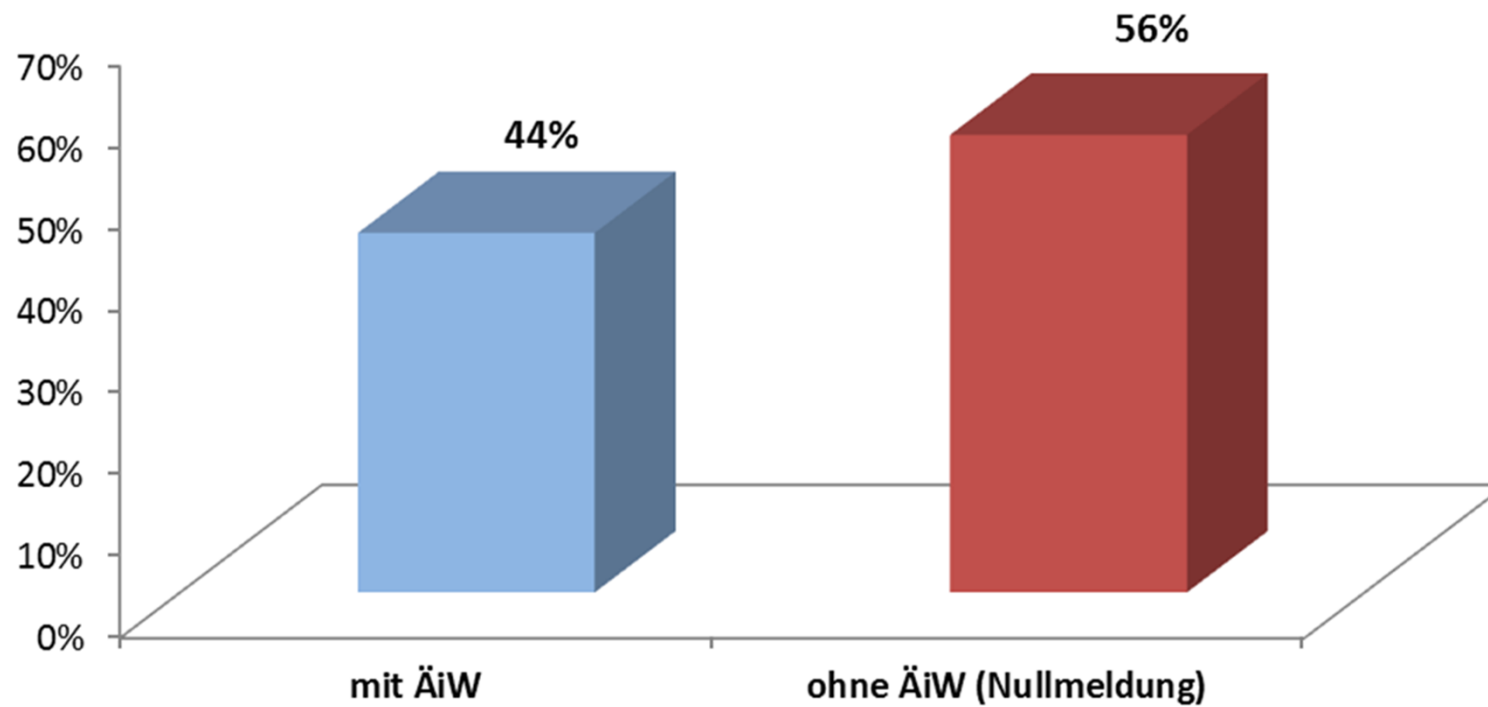


Rückmeldequote 2016 (N=3.343 Befugnisse)





Rückläufer bezogen auf Befugnisse (N=2.895) - Stichtag 1.10.2016 -

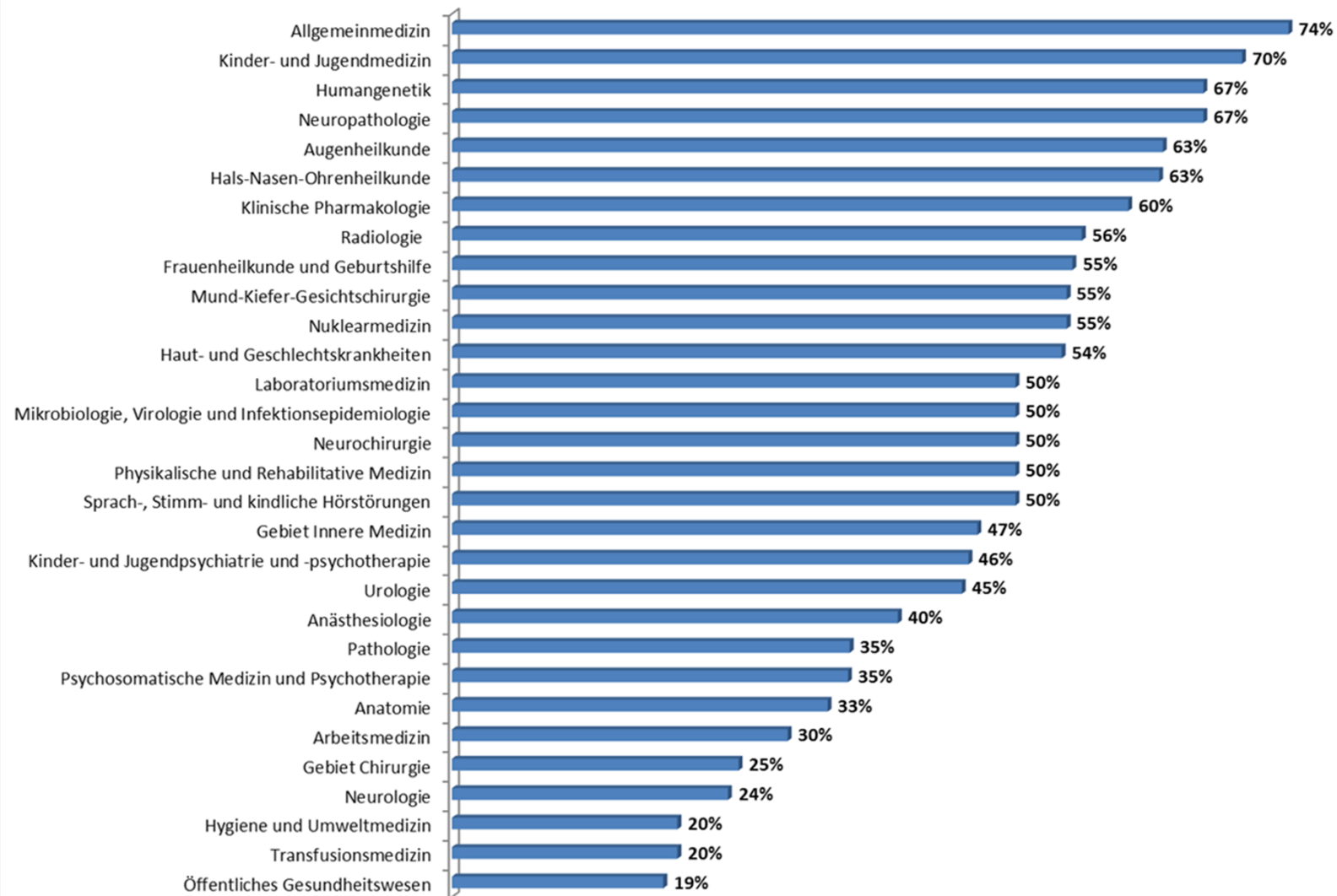




Landesärztekammer Hessen
Körperschaft des öffentlichen Rechts

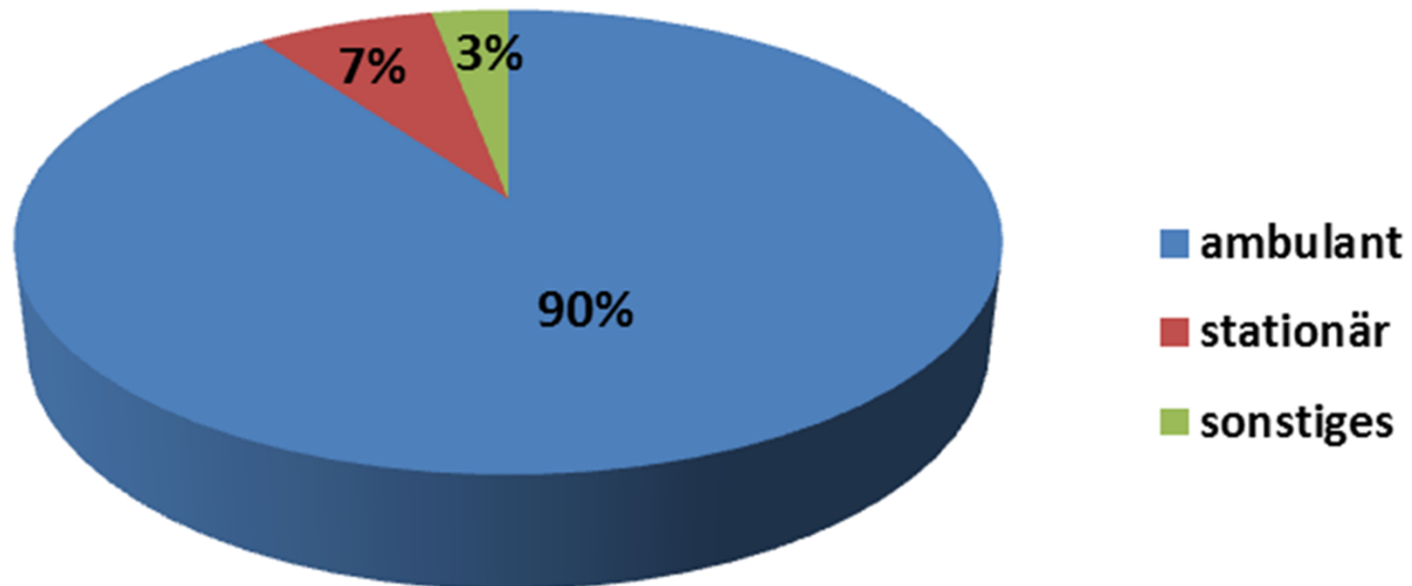
Nullmeldungen (Befugnisse ohne ÄiW)

Anteil an Nullmeldungen nach Fachgebieten (N=1.624; n>17%) - Stichtag 1.10.2016 -





Nullmeldungen nach Tätigkeitsarten (N=1.624) - Stichtag 1.10.2016 -



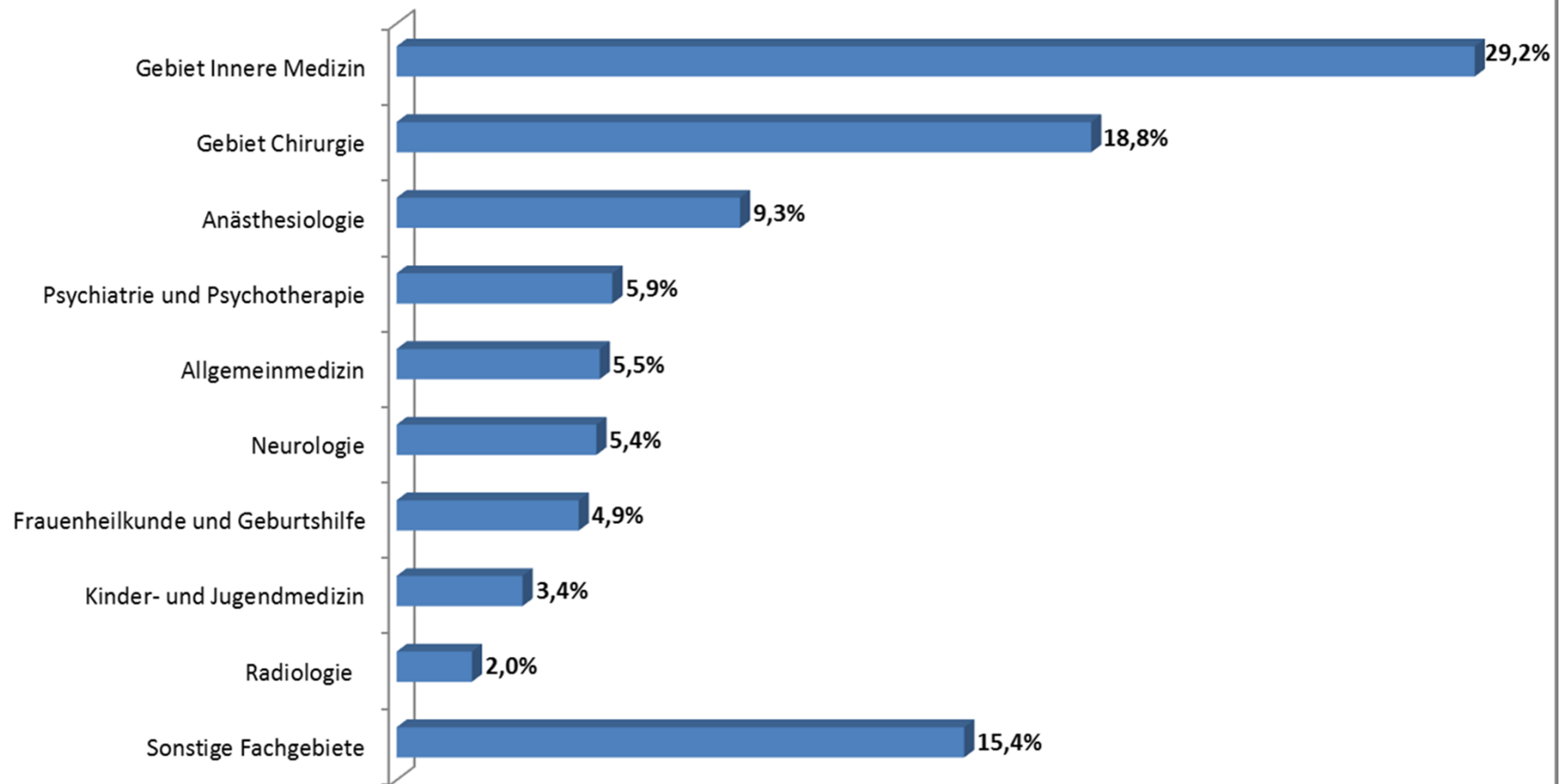


Landesärztekammer Hessen
Körperschaft des öffentlichen Rechts

Ärztinnen und Ärzte in Weiterbildung (ÄiW)

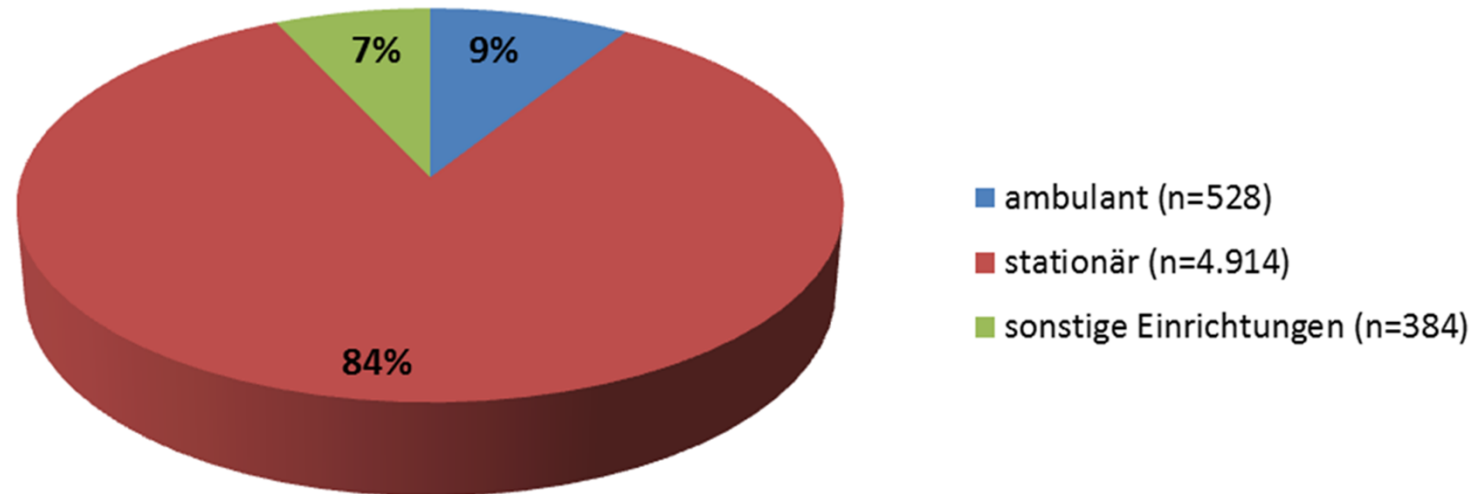


Verteilung der ÄiW nach Fachgebieten (N=5.826) - Stichtag 1.10.2016 -



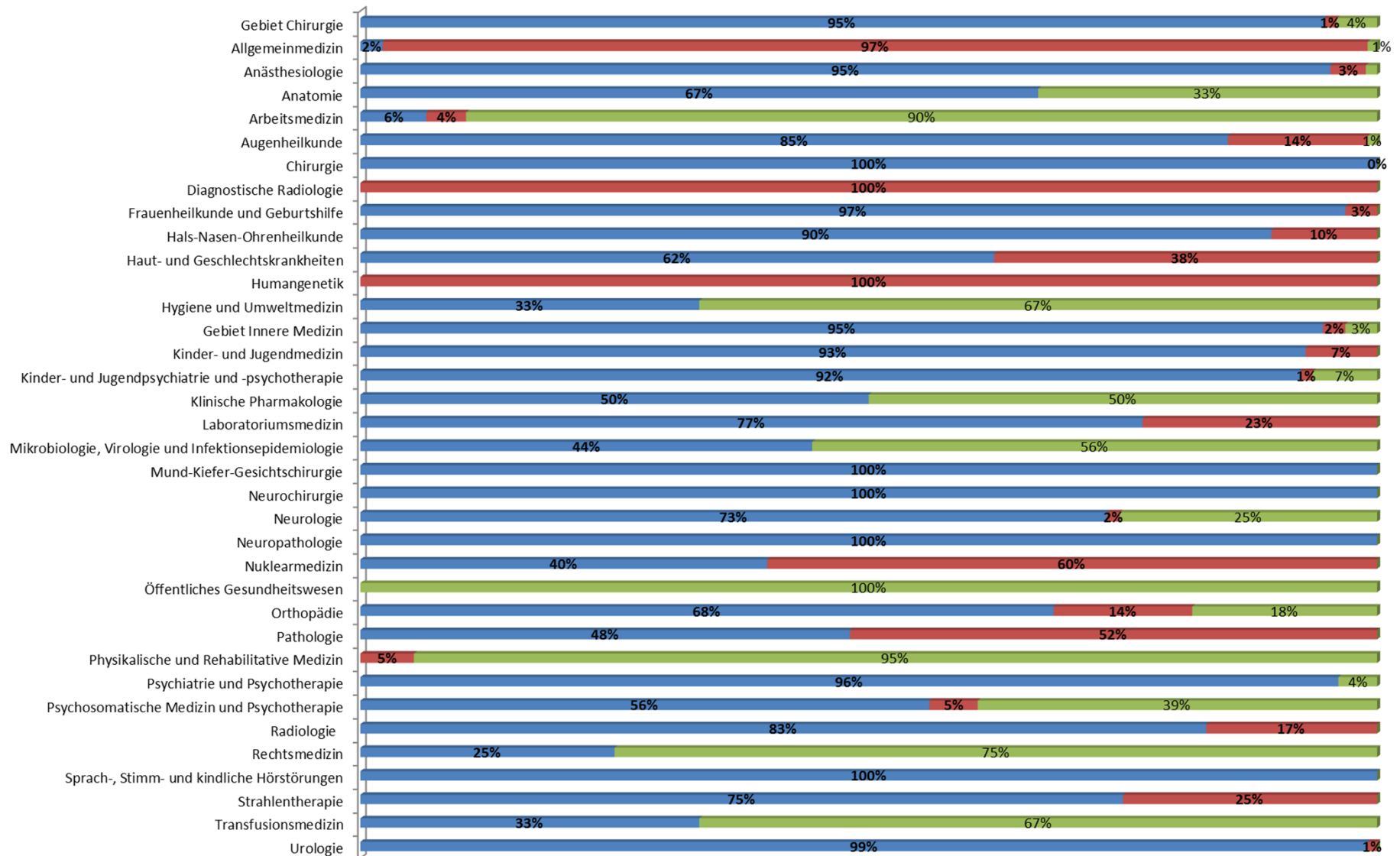


Anteil an ÄiW nach Tätigkeitsart (N=5.826)
- Stichtag 1.10.2016 -



Anteil an ÄiW nach Tätigkeits- und Fachgebieten (N=5.826) - Stichtag 1.10.2016 -

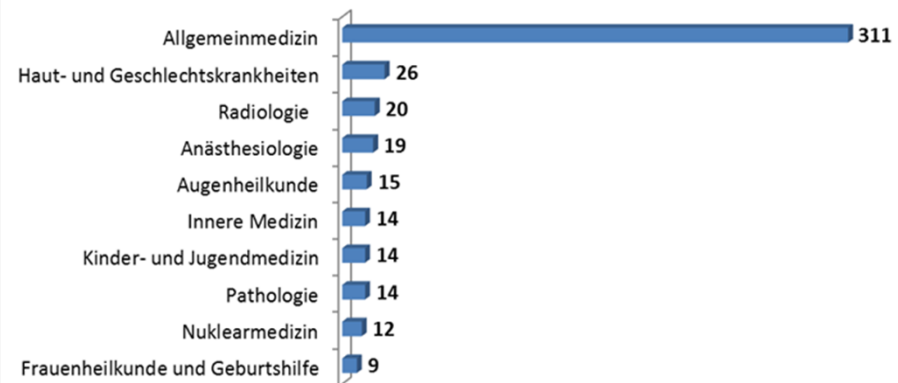
■ stationär ■ ambulante ■ sonstige



Top 10: Anzahl der ÄiW im ambulanten Bereich nach Fachgebieten

(n=528)

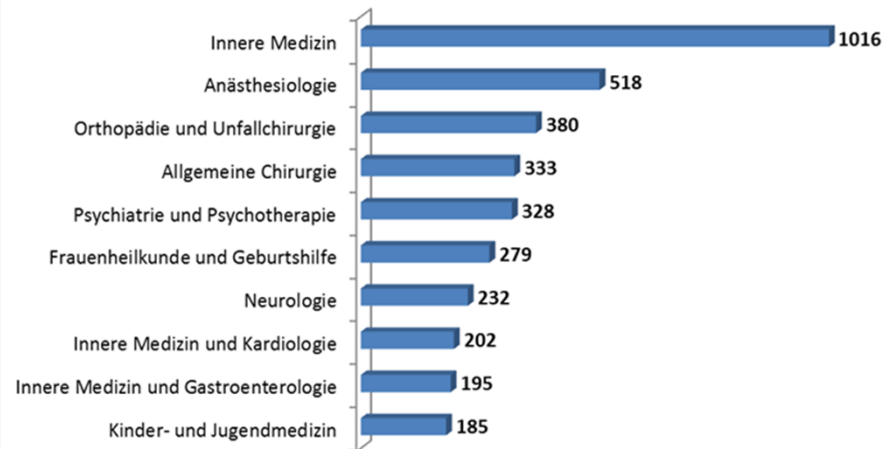
- Stichtag 1.10.2016 -



Top 10: Anzahl der ÄiW im stationären Bereich nach Fachgebieten

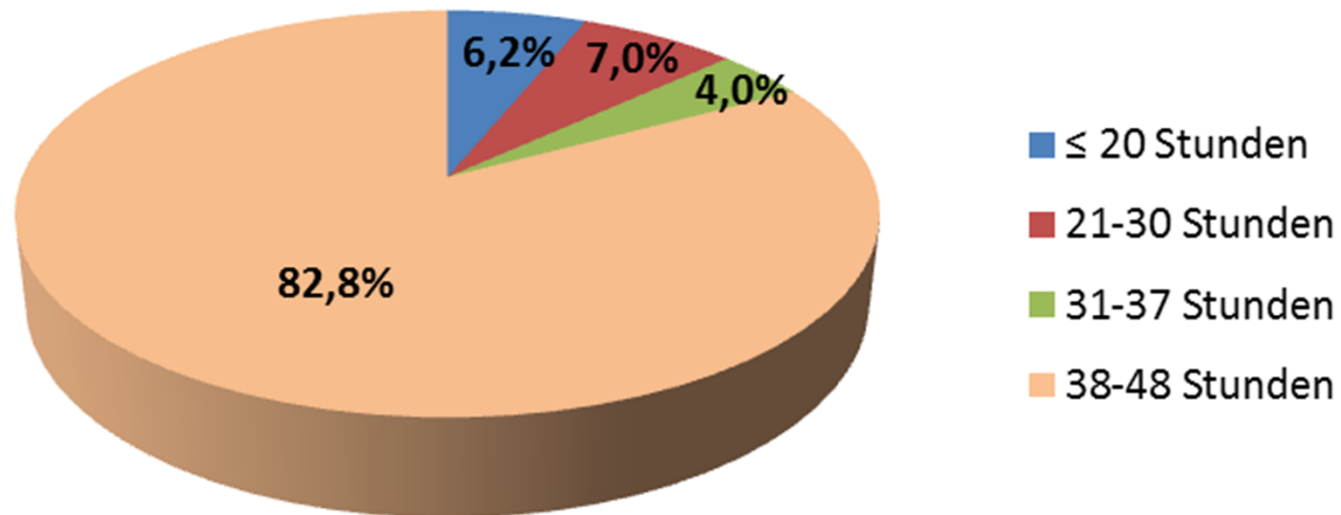
(n=4.914)

- Stichtag 1.10.2016 -





Verteilung der Wochenarbeitszeit (N=5.641) - Stand 1.10.2016 -



→ Durchschnittliche vertragliche Wochenarbeitszeit: 37,7 Stunden.